

## T11- Comença a utilitzar el teu ordinador

Itinerari 1. Inicia't en l'ús de l'ordinador

## Missió

Barcelona Activa vol contribuir a la millora de la qualitat de vida de les persones promovent la competitivitat econòmica de la ciutat i el reequilibri dels territoris, a través del foment de l'ocupació de qualitat, l'impuls a l'emprenedoria i el suport a un teixit empresarial plural, divers i sostenible, des d'una perspectiva econòmica, social i ambiental.

## Visió

Les accions de l'entitat es regeixen per la voluntat de fer de Barcelona una ciutat de referència internacional per treballar, emprendre i viure amb valors socials i ambientals.



## Valors

L'activitat de Barcelona Activa es desenvolupa al voltant d'aquests 4 valors:

**1. Igualtat  
d'oportunitats i  
progrés social**



**2. Cooperació  
dins l'organitza-  
ció i amb altres**



**3. Economia al  
servei de les  
persones: social i  
sostenible**



**4. Esperit de servei  
públic i ètica  
professional  
i personal**





## Què fem?



**Acompanyem les persones que cerquen feina durant tot el procés**

[barcelonactiva.cat/treball](https://barcelonactiva.cat/treball)



**Donem suport a les persones emprenedores per fer realitat la seva idea de negoci**

[barcelonactiva.cat/emprenedoria](https://barcelonactiva.cat/emprenedoria)



**Ajudem les empreses i organitzacions a impulsar la seva activitat**

[barcelonactiva.cat/empreses](https://barcelonactiva.cat/empreses)



**Oferim formació a les persones que cerquen feina, emprenedores i professionals.**

[barcelonactiva.cat/formacio](https://barcelonactiva.cat/formacio)

**PROXIMITAT, INNOVACIÓ I IGUALTAT**





### Seu Central de Barcelona Activa



### Porta22 2.000 m<sup>2</sup> per a l'ocupació i la carrera professional



### Convent de Sant Agustí Centre referent en ocupació per a joves a Ciutat Vella



### Ca n'Andalet Espai per a la formació i l'ocupació a Horta-Guinardó



### Centre per a la Iniciativa Emprenedora Glòries L'equipament per emprendre a la ciutat



### Incubadora Glòries Acull empreses de nova creació



### Incubadora Almogàvers Incubadora publicoprivada per a empreses innovadores



### Incubadora MediaTIC Allotja empreses d'alt impacte tecnològic



### Nou Barris Activa L'espai de referència per a la promoció econòmica i l'ocupació a Nou Barris



### Cibernàrium Nou Barris Centre de formació digital d'iniciació ubicat al Parc Tecnològic



### Oficina d'Atenció a les Empreses L'espai de referència per a les empreses i pimes de Barcelona



### Parc Tecnològic Clúster d'innovació i capacitació tecnològica al nord de la ciutat



### Cibernàrium 22@ Centre de capacitació tecnològica i IT Academy




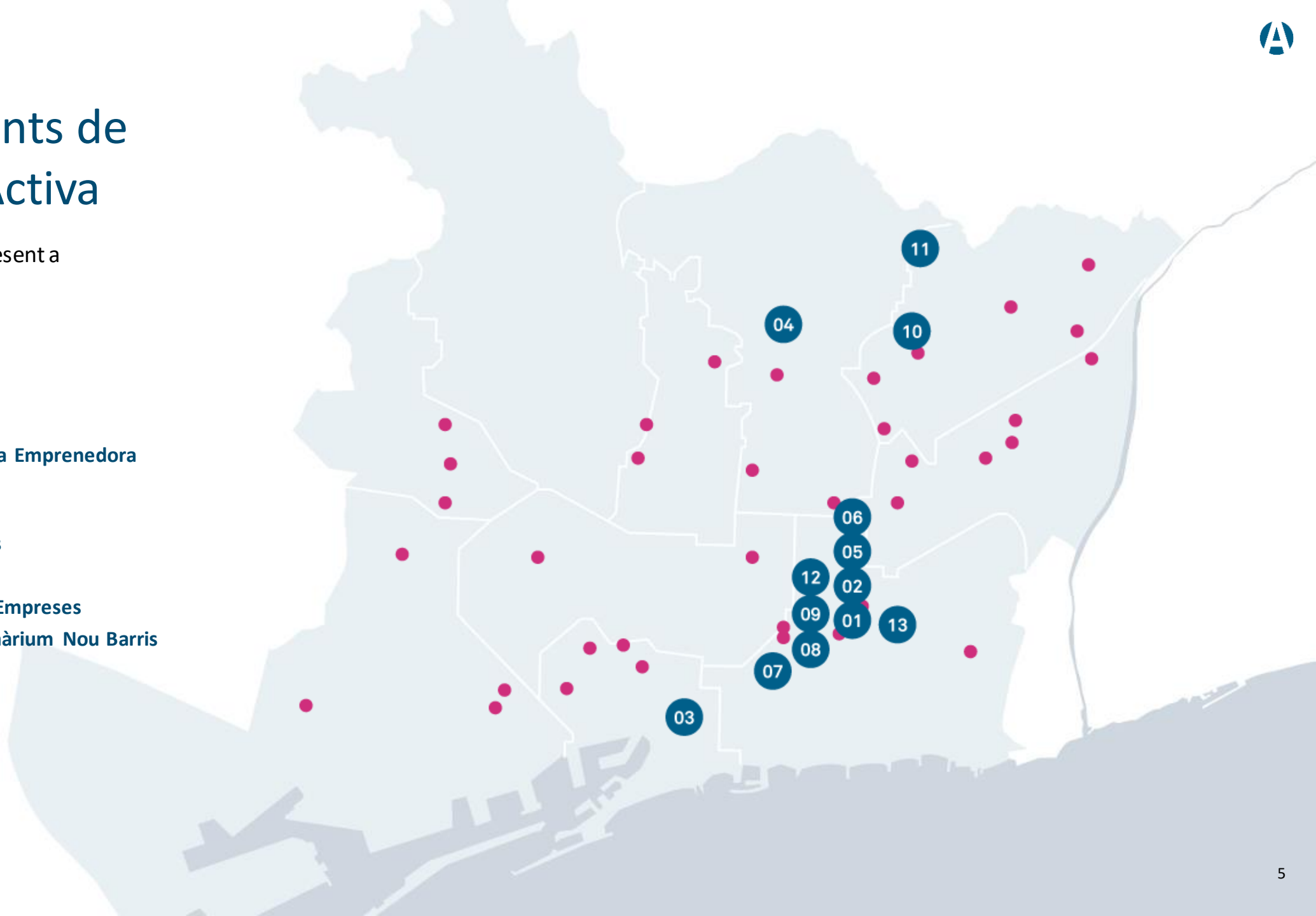
### InnoBA Centre municipal per a la Innovació socioeconòmica

# Xarxa d'equipaments de Barcelona Activa

Barcelona Activa està present a  
**48** punts de la ciutat.

1. Seu Central
2. Porta22
3. Convent de Sant Agustí
4. Ca n'Andalet
5. Centre per a la Iniciativa Emprenedora Glòries
6. Incubadora Glòries
7. Incubadora Almogàvers
8. Incubadora MediaTIC
9. Oficina d'Atenció a les Empreses
10. Parc Tecnològic i Cibernàrium Nou Barris
11. Nou Barris Activa
12. Cibernàrium 22@
13. InnoBA

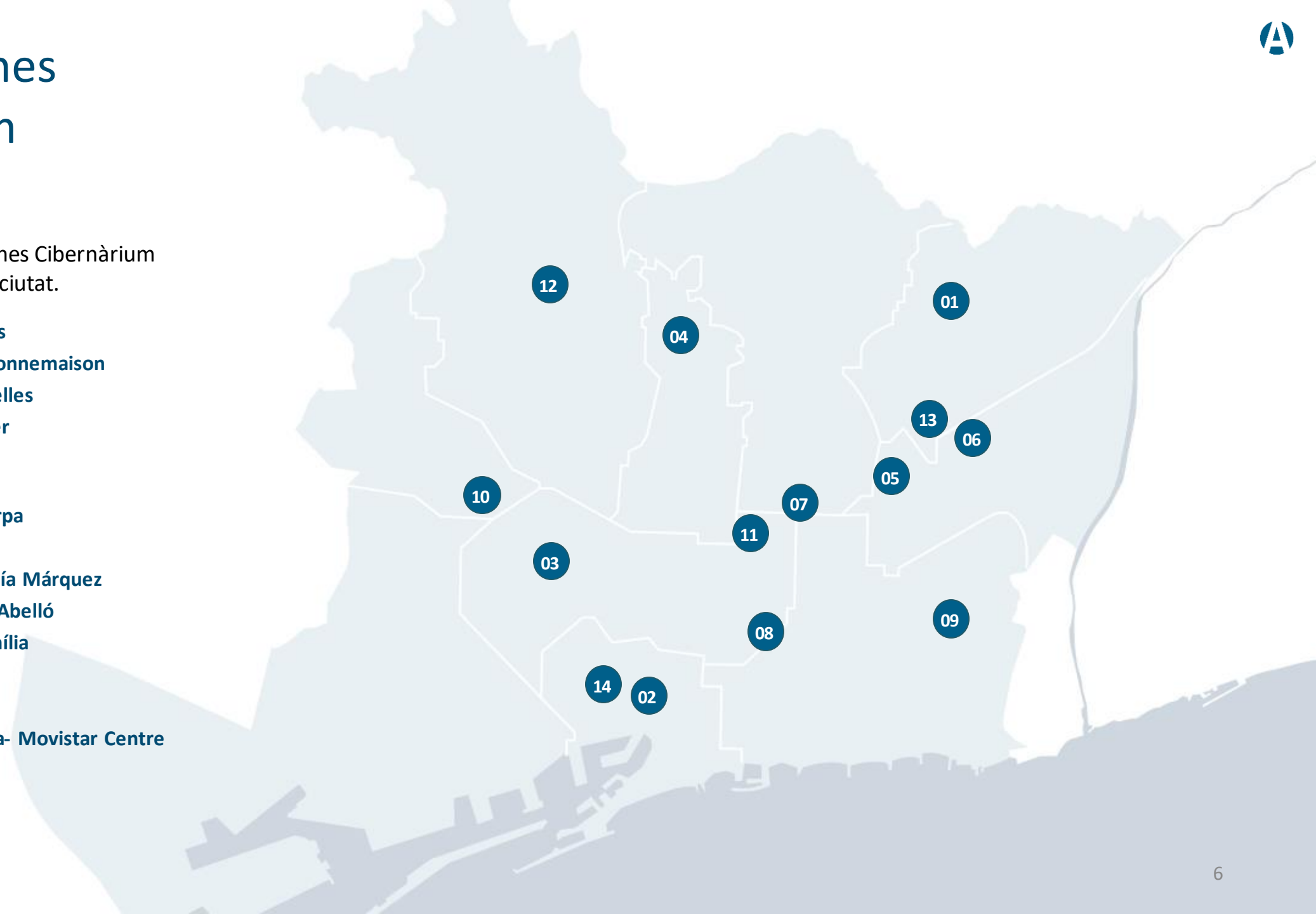
 Punts d'atenció a la ciutat



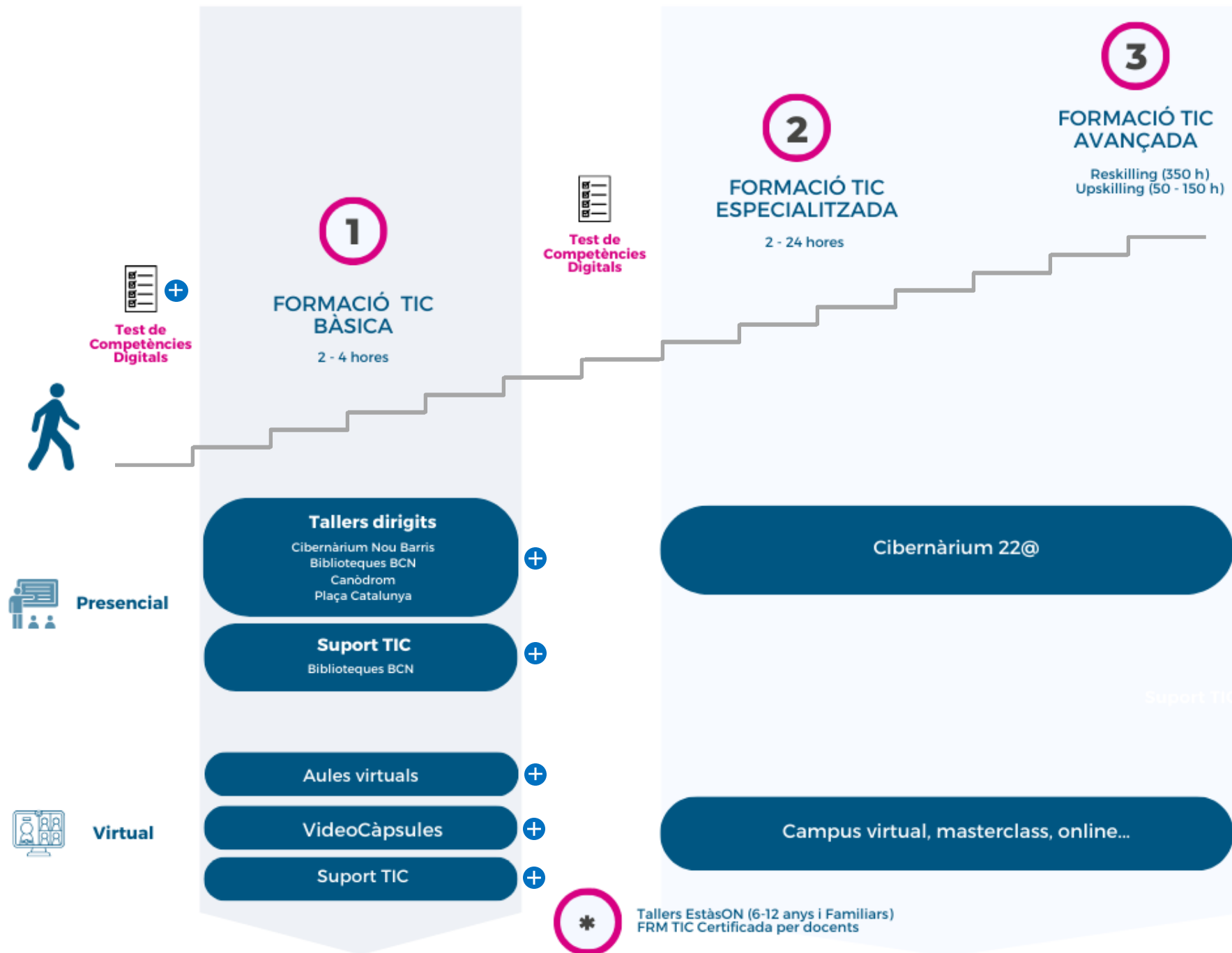
# Xarxa Antenes Cibernàrium

Barcelona Activa té antenes Cibernàrium present a **13** punts de la ciutat.

1. Cibernàrium Nou Barris
2. Biblioteca Francesca Bonnemaison
3. Biblioteca Agustí Centelles
4. Biblioteca Jaume Fuster
5. Biblioteca Vilapicina
6. Biblioteca Can Fabra
7. Biblioteca Camp de l'Arpa
8. Biblioteca El Clot
9. Biblioteca Gabriel García Márquez
10. Biblioteca Montserrat Abelló
11. Biblioteca Sagrada Família
12. Biblioteca Sant Gervasi
13. Antena Canòdrom
14. Antena Plaça Catalunya- Movistar Centre







## ON ESTEM?



# ACTIVITATS ANTENES CIBERNÀRIUM

## Itinerari 1: Inicia't en l'ús de l'ordinador



- Comença a utilitzar el teu ordinador
- Iniciació als fitxers digitals i emmagatzematge
- Iniciació al processador de textos
- Iniciació al full de càlcul
- Avança amb el full de càlcul

## Itinerari 2: Inicia't en l'ús del "smartphone"



- Inicia't en l'ús del teu smartphone o tauleta
- Com configurar i protegir el teu smartphone o tauleta
- No et quedis sense memòria al mòbil
- Instal·lar i desinstal·lar apps
- Organitza el teu dia a dia amb el mòbil
- Orienta't i planifica els teus desplaçaments amb Google Maps
- Apps de missatgeria instantània: Whatsapp i Telegram
- Tràmits online amb La Meva Salut
- Hàbits saludables i apps mòbils
- Iniciació a la fotografia digital
- Iniciació al vídeo digital amb el teu mòbil

## Itinerari 3: Inicia't en l'ús d'Internet



- Comença a navegar per la xarxa
- Cerca i filtra la informació a la xarxa
- Introducció al correu electrònic
- Fes servir el núvol
- Eines de Google pel dia a dia
- Tràmits amb l'Administració i certificats digitals
- Gestions bancàries i compres en línia
- Gestiona la teva privacitat i seguretat a la xarxa
- Aprèn a detectar els perills d'Internet

## Itinerari 4: Participa i aprèn a la xarxa



- Descobreix X (Twitter): la xarxa social per informar-se i participar
- Instagram: comparteix fotos i vídeos a la xarxa
- Videoconferències: parla en vídeo amb els teus
- Identitat i reputació digital: millora la teva imatge a Internet
- Podcasts, ràdio i TV a través d'Internet
- Utilitza Biblio Digital per a llibres i cinema en préstec
- Aprèn idiomes online
- Coneix les apps de participació ciutadana



# ACTIVITATS D'INTERÈS

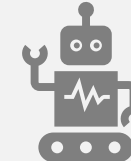
Coneix el teu nivell de competències digitals



Coneix el certificat ACTIC



Experimenta amb la intel·ligència artificial i treu-ne partit en el teu dia a dia



Planifica el teu viatge a través d'internet



Crea un cartell per reivindicar els teus drets



# Índex

## Inicia't en l'ús de l'ordinador

- 1- El teclat: tecles i funcions. Introducció de textos i accions amb l'ordinador
- 2- El ratolí i els seus components per interactuar amb l'entorn gràfic de l'ordinador
- 3- Desplaçament d'elements amb el ratolí en l'espai de treball
- 4- Obrir i tancar programes, carpetes, arxius
- 5- Components d'un ordinador
- 6- Els sistemes operatius i el programari
- 7- L'escriptori i els diferents elements que podem trobar
- 8- Connectivitat: connectors USB, Bluetooth, WiFi / WiFi Direct...
- 9- Altres components: escàner, lectors, impressora...

# 1- El teclat: tecles i funcions.

## Introducció de textos i accions amb l'ordinador

Pràctica 1 – Fes proves d'escriptura amb el teclat

[bit.ly/Teclat](https://bit.ly/Teclat)

[bit.ly/Teclat2](https://bit.ly/Teclat2)



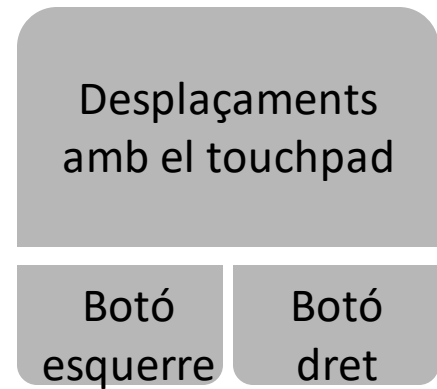
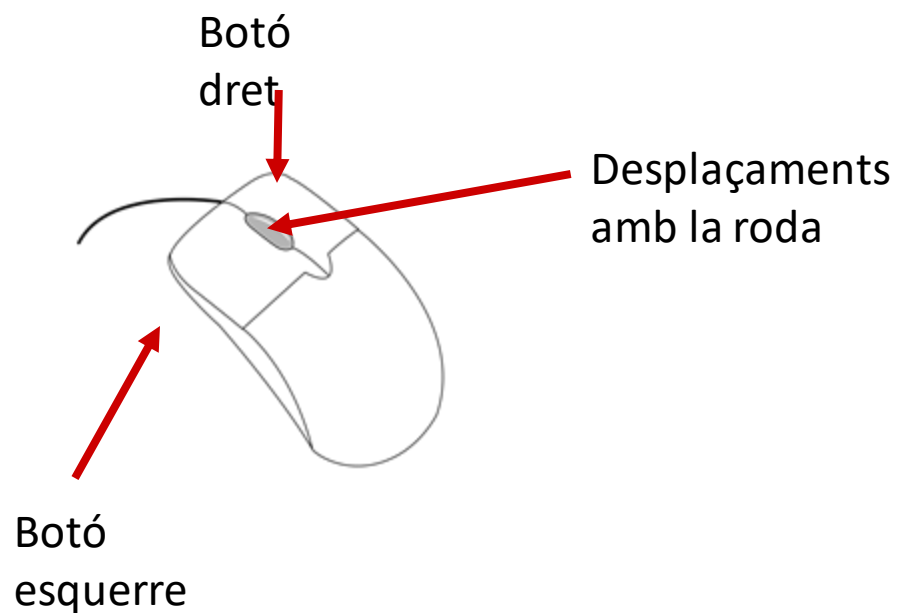
- Caràcters
- Tecles de funció
- Tecla d'introducció
- Tecles especials
- Teclat numèric
- D'altres tecles
- Tecla d'aplicació
- Tecles de direcció

Espectura digital

## 2- El ratolí i els seus components

Pràctica 2 – Explora el ratolí i prova els diferents moviments

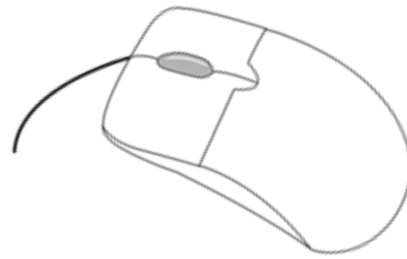
[bit.ly/exratoli2](https://bit.ly/exratoli2)





### 3- Desplaçament d'elements amb el ratolí en l'espai de treball

#### Pràctica 3 – Obre i tanca programes, carpetes, arxius



Clic

Doble Clic

Arrossegar



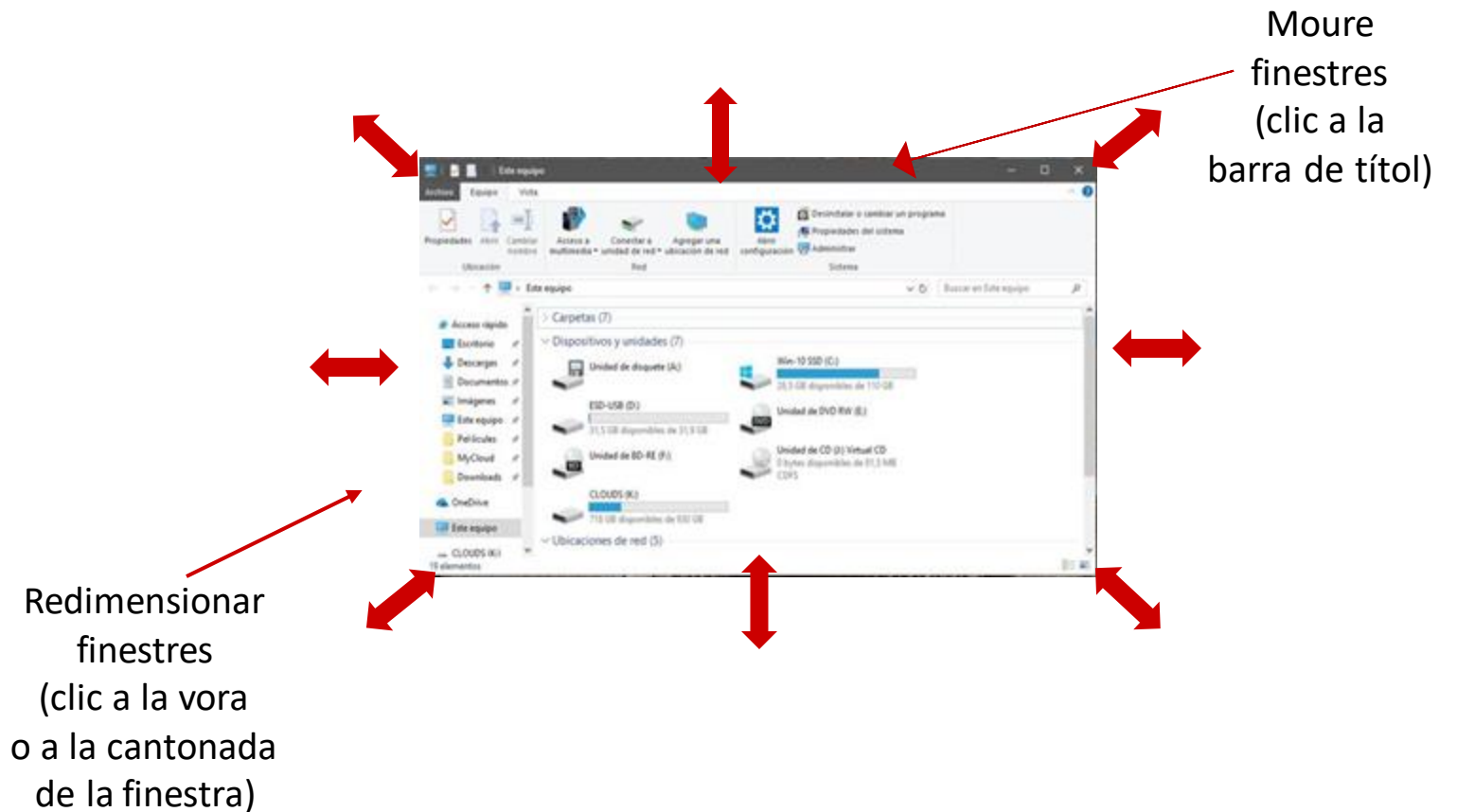
Minimitzar

Restaurar o Maximitzar

Tancar

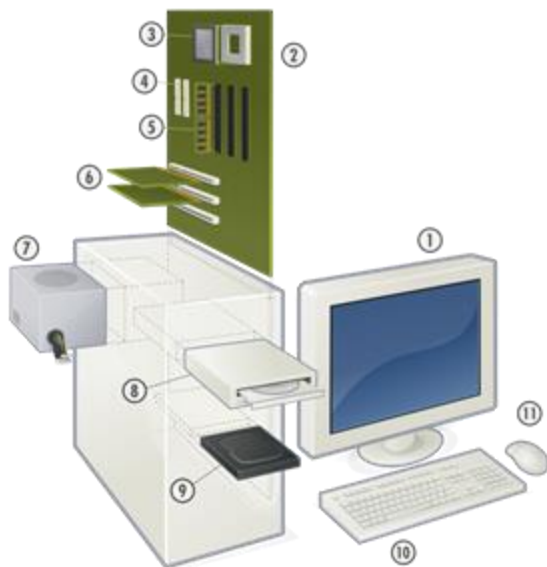
## 4- Obrir i tancar programes, carpetes, arxius

### Pràctica 4 – Desplaça i modifica la mida de les finestres



## 5- Components d'un ordinador

### Pràctica 5 – Identifica els components de l'ordinador



Font: [Wikipedia](https://en.wikipedia.org)

- 1 - Monitor
- 2 - Placa base
- 3 - Microprocessador o CPU
- 4 - Ports SATA
- 5 - Memòria RAM
- 6 - Plaques d'expansió (targeta gràfica i/o de so)
- 7 - Font d'alimentació
- 8 - Unitat de disc òptic (CD / DVD)
- 9 - Unitat de disc dur (HDD) o unitat d'estat sòlid (SSD)
- 10 - Teclat
- 11 - Ratolí

Comprova els teus coneixements amb aquest test: <http://bit.ly/T12-Test>

# 6- Els sistemes operatius i el programari

Pràctica 6 – Identifica el sistema operatiu i d'altres programes del nostre ordinador:  
on trobar-los? com obrir-los i tancar-los?



## Sistemes operatius:

- Microsoft Windows
- MacOS
- GNU/Linux
  - Ubuntu



## Tipus de programari:

- Programari propietari
- Programari lliure

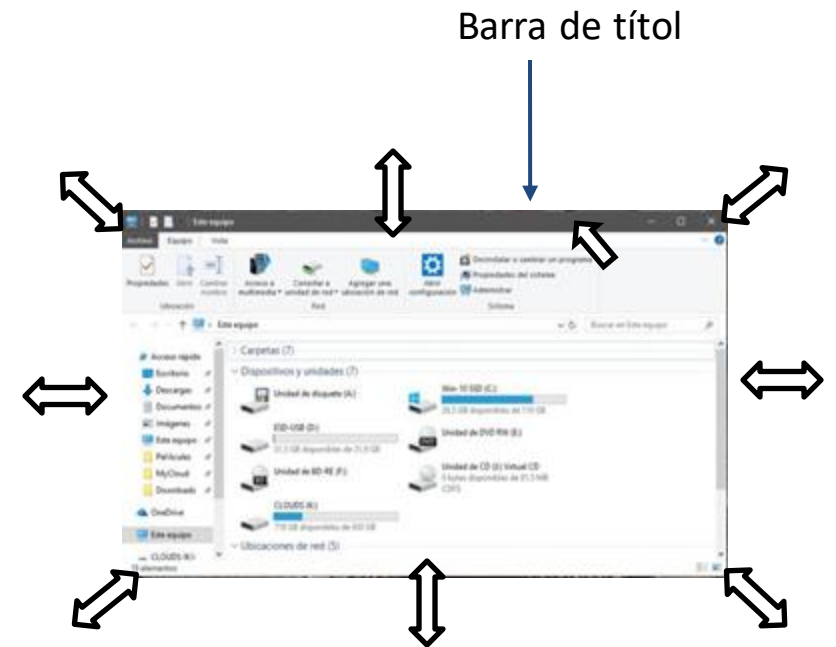


# 7- L'escriptori i els diferents elements que podem trobar (I)

## Pràctica 7 – Treballa amb finestres, mou-les i canvia la dimensió



- Minimitzar
- Restaurar o maximitzar
- Tancar



## 7- L'escriptori i els diferents elements que podem trobar (II)

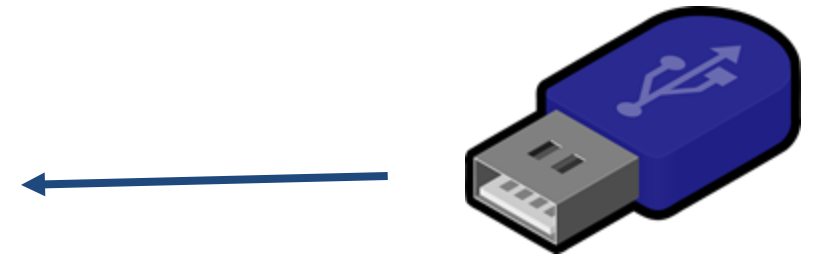
Pràctica 8 – Identifica els següents elements de l'escriptori i esbrina com crear un accés directe



- 1 - Fons d'escriptori
- 2 - Icones d'accés directe
- 3 - Barra de tasques
- 4 - Menú d'inici
- 5 - Àrea d'estat

## 8- Connectivitat: connectors USB, Bluetooth, WiFi / WiFi Direct...

Pràctica 9 – Connecta un dispositiu USB i troba'l a l'explorador de fitxers.  
Extreure-lo amb seguretat



## 9- Altres components: escàner, lectors, impresora...

Pràctica 10 – Identifica altres components connectats als ordinadors. Per a què serveixen?





# Recursos

**Web amb enllaços per practicar i aprendre més:**

[bit.ly/IT1Taller1](https://bit.ly/IT1Taller1)

[bit.ly/IT1Taller2](https://bit.ly/IT1Taller2)

Barcel  
Activ



Ajuntament de  
**Barcelona**



Barcelona  
**Activa**

[barcelonactiva.cat](http://barcelonactiva.cat)