

AV315 – Administració electrònica: què et cal per fer tràmits sense moure't de casa

Itinerari 3. Inicia't en l'ús
d'Internet

Missió

Barcelona Activa vol contribuir a la millora de la qualitat de vida de les persones promovent la competitivitat econòmica de la ciutat i el reequilibri dels territoris, a través del foment de l'ocupació de qualitat, l'impuls a l'emprenedoria i el suport a un teixit empresarial plural, divers i sostenible, des d'una perspectiva econòmica, social i ambiental.

Visió

Les accions de l'entitat es regeixen per la voluntat de fer de Barcelona una ciutat de referència internacional per treballar, emprendre i viure amb valors socials i ambientals.



Valors

L'activitat de Barcelona Activa es desenvolupa al voltant d'aquests 4 valors:

**1. Igualtat
d'oportunitats i
progrés social**



**2. Cooperació
dins l'organitza-
ció i amb altres**



**3. Economia al
servei de les
persones: social i
sostenible**



**4. Esperit de servei
públic i ètica
professional
i personal**



Què fem?



Acompanyem les persones que cerquen feina durant tot el procés

barcelonactiva.cat/treball



Donem suport a les persones emprenedores per fer realitat la seva idea de negoci

barcelonactiva.cat/emprenedoria



Ajudem les empreses i organitzacions a impulsar la seva activitat

barcelonactiva.cat/empreses



Oferim formació a les persones que cerquen feina, emprenedores i professionals.

barcelonactiva.cat/formacio

PROXIMITAT, INNOVACIÓ I IGUALTAT





Seu Central de Barcelona Activa



Porta22 2.000 m² per a l'ocupació i la carrera professional



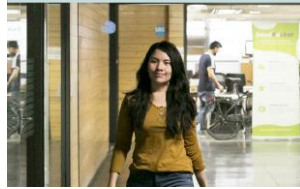
Convent de Sant Agustí Centre referent en ocupació per a joves a Ciutat Vella



Ca n'Andalet Espai per a la formació i l'ocupació a Horta-Guinardó



Centre per a la Iniciativa Emprenedora Glòries L'equipament per emprendre a la ciutat



Incubadora Glòries Acull empreses de nova creació



Incubadora Almogàvers Incubadora publicoprivada per a empreses innovadores



Incubadora MediaTIC Allotja empreses d'alt impacte tecnològic



Nou Barris Activa L'espai de referència per a la promoció econòmica i l'ocupació a Nou Barris



Cibernàrium Nou Barris Centre de formació digital d'iniciació ubicat al Parc Tecnològic



Oficina d'Atenció a les Empreses L'espai de referència per a les empreses i pimes de Barcelona



Parc Tecnològic Clúster d'innovació i capacitació tecnològica al nord de la ciutat



Cibernàrium 22@ Centre de capacitació tecnològica i IT Academy



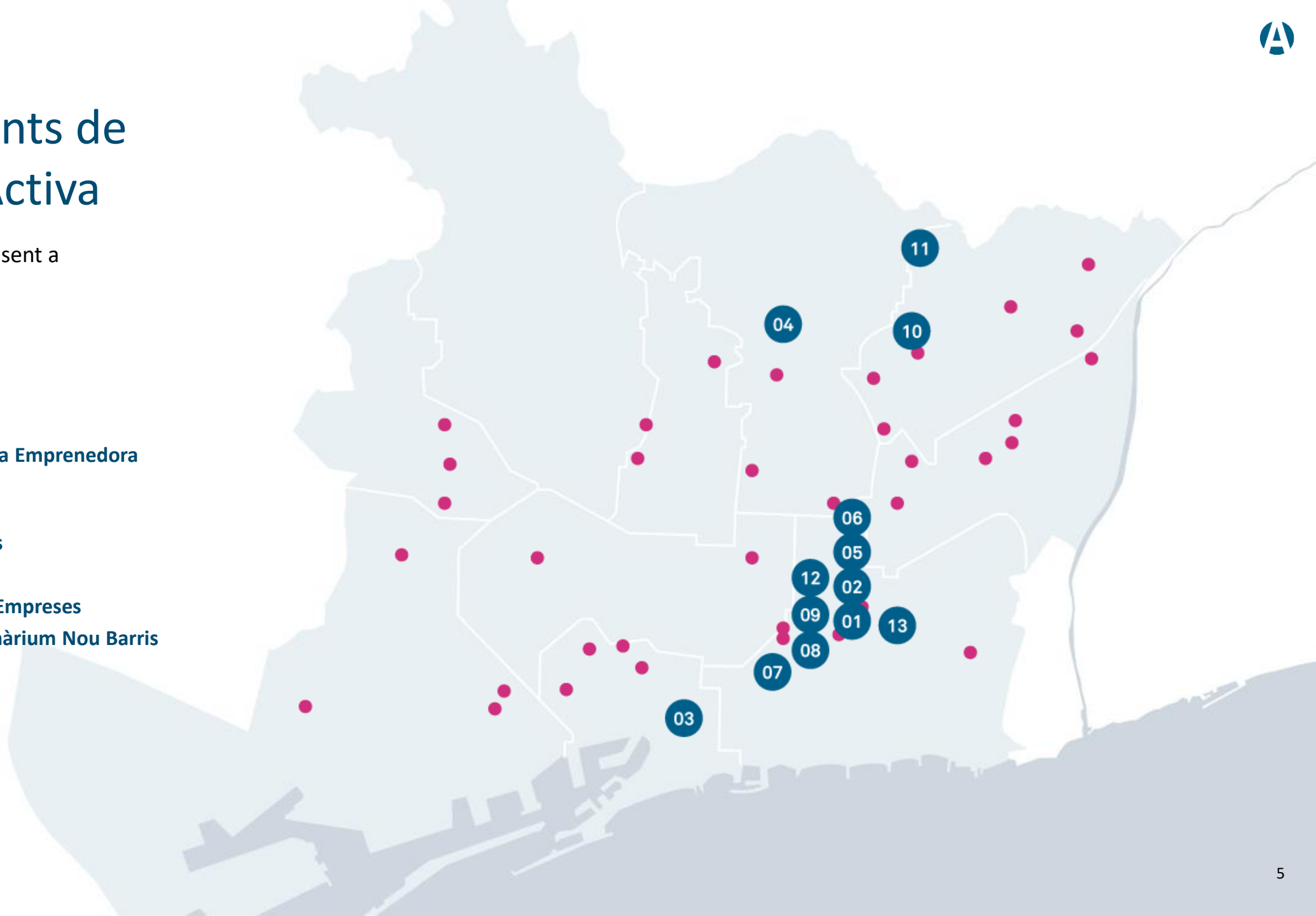
InnoBA Centre municipal per a la Innovació socioeconòmica

Xarxa d'equipaments de Barcelona Activa

Barcelona Activa està present a
48 punts de la ciutat.

1. Seu Central
2. Porta22
3. Convent de Sant Agustí
4. Ca n'Andalet
5. Centre per a la Iniciativa Emprenedora Glòries
6. Incubadora Glòries
7. Incubadora Almogàvers
8. Incubadora MediaTIC
9. Oficina d'Atenció a les Empreses
10. Parc Tecnològic i Cibernàrium Nou Barris
11. Nou Barris Activa
12. Cibernàrium 22@
13. InnoBA

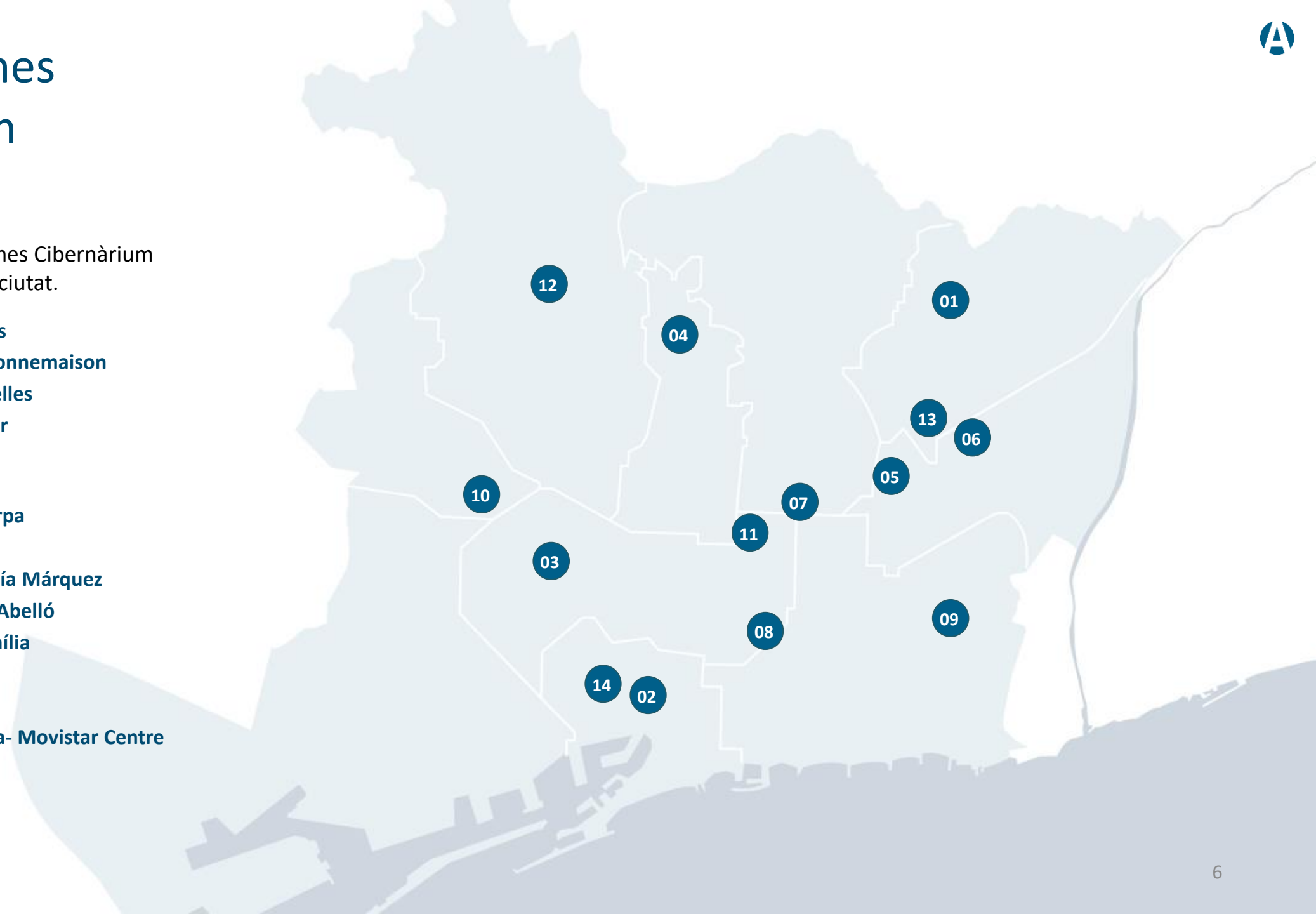
 Punts d'atenció a la ciutat

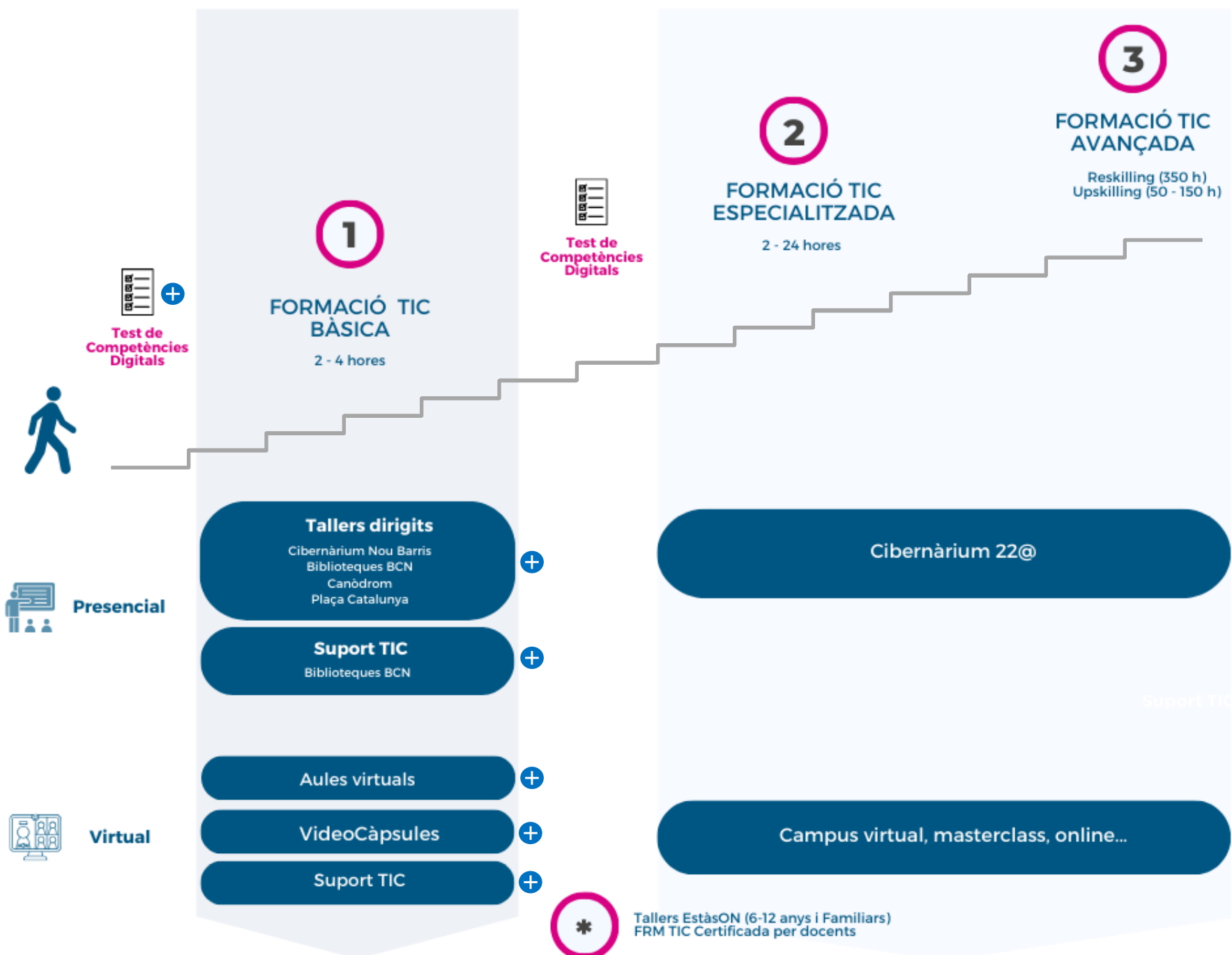


Xarxa Antenes Cibernàrium

Barcelona Activa té antenes Cibernàrium present a **13** punts de la ciutat.

1. Cibernàrium Nou Barris
2. Biblioteca Francesca Bonnemaison
3. Biblioteca Agustí Centelles
4. Biblioteca Jaume Fuster
5. Biblioteca Vilapicina
6. Biblioteca Can Fabra
7. Biblioteca Camp de l'Arpa
8. Biblioteca El Clot
9. Biblioteca Gabriel García Márquez
10. Biblioteca Montserrat Abelló
11. Biblioteca Sagrada Família
12. Biblioteca Sant Gervasi
13. Antena Canòdrom
14. Antena Plaça Catalunya- Movistar Centre





ON ESTEM?



Índex

Administració electrònica: què et cal per fer tràmits sense moure't de casa

1- Administració electrònica: definició i característiques

2- Tipus de gestions: tràmits, consultes i portals

3- Carpeta ciutadana: accés i contingut

4- Sistemes d'identificació digital: DNle, idCAT, CI@ve

5- Signatura electrònica: què és i com funciona

6- Tràmits d'interès: declaració renda, renovació DNI, visita mèdica

7- Recomanacions de seguretat

1- Administració electrónica: definició



L'**Administració electrònica o e-Administració** és el conjunt de solucions que permet a la ciutadania i a les empreses poder relacionar-se amb les administracions públiques a través de mitjans electrònics.

1- Administració electrónica: característiques

L'ús de l'administració electrònica suposa una sèrie d'**avantatges**:

- Accessibilitat les 24 hores del dia durant tots els dies de l'any.
- Eliminació de la necessitat de desplaçar-se.
- Simplicitat a l'hora d'informar-se sobre el servei requerit.
- Rapidesa i agilitat en la realització del tràmit.
- Possibilitat d'arxivar còpies en format digital de la documentació sol·licitada.
- Aplicació dels principis bàsics relacionats amb la no exclusió i la facilitació de l'accés a les noves tecnologies.



2- Tipus de gestions: tràmits i consultes

Les gestions que podem realitzar a través d'Internet amb les diferents administracions públiques són de tres tipus:

- **Informació:** obtenir informació sobre un tràmit.
- **Realització:** fer el tràmit de forma telemàtica.
- **Consulta:** consultar l'estat del tràmit.



Algunes d'aquestes gestions poden ser **completament telemàtiques** i d'altres **combinar** una tramitació en línia amb una part **presencial, telefònica o per correu postal**.

2- Tipus de gestions: portals (I)

On podem consultar els tràmits?

- **Ajuntament de Barcelona** → **Oficina Virtual de Tràmits**: Espai on podem trobar informació sobre els tràmits municipals i des d'on es pot accedir als tràmits telemàtics.
- **Generalitat de Catalunya** → **Tràmits**: Conté tots els tràmits de l'administració autonòmica. També facilita l'accés als tràmits dels Ajuntaments i d'altres administracions.



2- Tipus de gestions: portals (II)

Ajuntament de
Barcelona



Oficina Virtual de Tràmits El meu espai

Seu electrònica

CERCADOR DE TRÀMITS QUÈ ÉS L'OFICINA VIRTUAL

Informa't de les mesures i recomanacions per frenar l'evolució de la covid-19 a Barcelona.

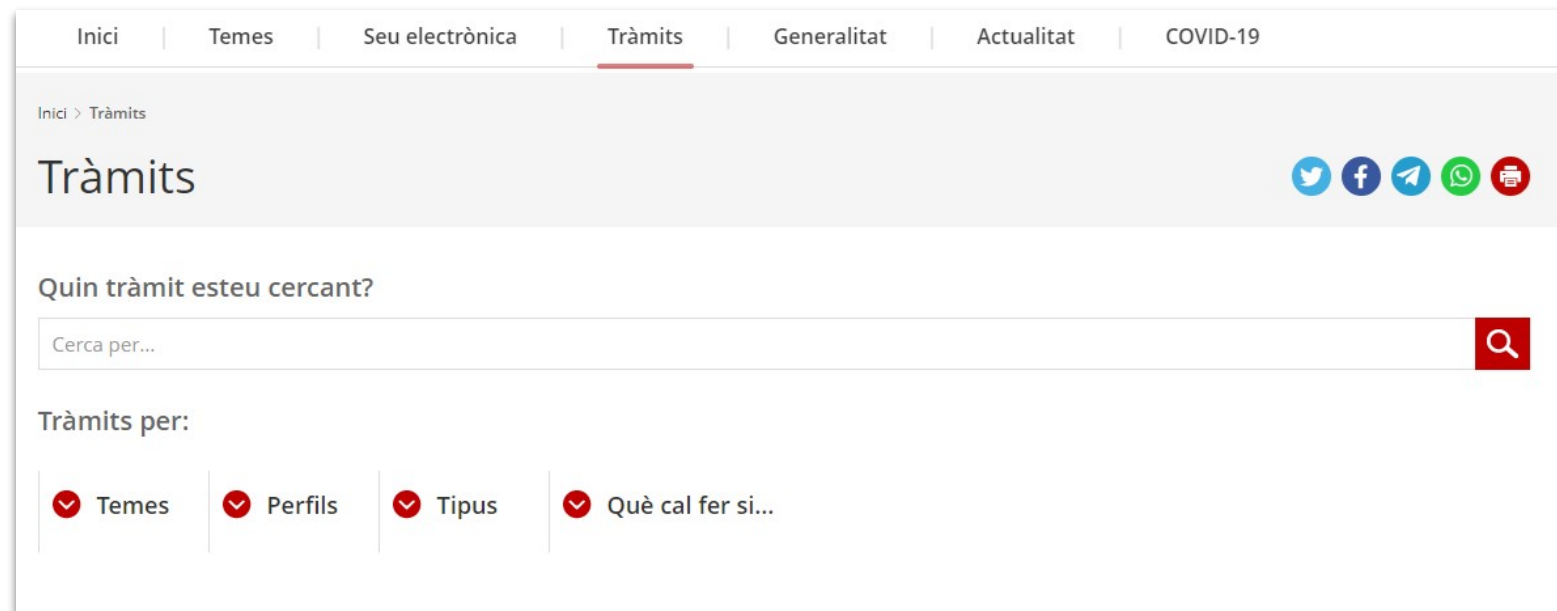
Cerqueu el que us interessa

Cerqueu per nom o descripció

Llista alfabètica de tràmits que es poden dur a terme electrònicament

<https://seuelectronica.ajuntament.barcelona.cat/oficinavirtual/ca>

2- Tipus de gestions: portals (III)



The screenshot shows the 'Tràmits' page on the website web.gencat.cat. The navigation menu at the top includes 'Inici', 'Temes', 'Seu electrònica', 'Tràmits' (highlighted), 'Generalitat', 'Actualitat', and 'COVID-19'. Below the navigation, there is a breadcrumb 'Inici > Tràmits' and the title 'Tràmits'. To the right of the title are social media icons for Twitter, Facebook, Telegram, WhatsApp, and Print. A search bar with the placeholder text 'Cerca per...' and a magnifying glass icon is present. Below the search bar, the text 'Tràmits per:' is followed by four filter buttons: 'Temes', 'Perfils', 'Tipus', and 'Què cal fer si...'. Each filter button has a red checkmark icon.

<https://web.gencat.cat/ca/tramits/>

3- Carpeta ciutadana: accés

L'Àrea Privada de la Generalitat de Catalunya (abans *La Meva Carpeta*) facilita el seguiment dels nostres tràmits i gestions de manera centralitzada. Per accedir-hi, es necessita un certificat digital, Cl@ve o l'idCAT Mòbil.

Accés

Per accedir a l'Àrea privada cal que t'identifiquis amb un dels mecanismes d'identificació digital vàlids.

Soc un ciutadà/ana

Soc empresa, autònom/a o intermediari/ària

Consulta l'estat d'un tràmit o gestió →

Si disposes del codi (ID) o el número d'expedient, pots consultar-ne l'estat sense identificar-te digitalment.

Accedeix a les notificacions →

Per consultar les teves notificacions electròniques t'has d'identificar.

Què són les notificacions electròniques?

Àrea privada

Identifiqueu-vos amb el mòbil

Document identificatiu

NIF ▾ 12345678A

Número de mòbil

0034 999999999

Utilitza el meu idCAT Mòbil

[Dona'm d'alta](#)

O altres sistemes

Certificat digital: idCAT, DNle, altres...

Cl@ve PIN24, Ciutadans UE...

<https://ovt.gencat.cat/carpetaciudadana360#/acces>

3- Carpeta ciutadana: contingut (I)

L'Àrea Privada s'estructura en sis pestanyes:

Àrea privada						Desconnecta	
Inici Darrers avisos, canvis d'estat i gestions realitzades	Tràmits i gestions Sol·licituds, inscripcions, certificacions...	Bústia de contacte Preguntes, queixes, suggeriments...	Cites prèvies Consulteu l'estat de les cites prèvies que teniu programades	Notificacions Consulteu l'estat de les vostres notificacions electròniques	Subscripcions Subscriu-te a avisos i serveis personalitzats	Les meves dades Dades personals, dades de contacte, avisos	

- **Inici:** Avisos sobre els nostres tràmits i accés directe a les darreres gestions realitzades.
- **Tràmits i gestions:** Accés als nostres tràmits en línia (sol·licituds, inscripcions...).
- **Bústia de contacte:** Comunicats adreçats a les diferents bústies de contacte dels espais web de la Generalitat de Catalunya.

3- Carpeta ciutadana: contingut (II)

L'Àrea Privada s'estructura en sis pestanyes:

Àrea privada						Desconnecta
Inici Darrers avisos, canvis d'estat i gestions realitzades	Tràmits i gestions Sol·licituds, inscripcions, certificacions...	Bústia de contacte Preguntes, queixes, suggeriments...	Cites prèvies Consulteu l'estat de les cites prèvies que teniu programades	Notificacions Consulteu l'estat de les vostres notificacions electròniques	Subscripcions Subscriu-te a avisos i serveis personalitzats	Les meves dades Dades personals, dades de contacte, avisos

- **Cites prèvies:** Recull de cites prèvies sol·licitades.
- **Notificacions:** Accés al servei e-NOTUM, des d'on podem consultar les notificacions electròniques emeses per la Generalitat.
- **Subscripcions:** Avisos personalitzats sobre temes del nostre interès.
- **Les meves dades:** Espai per a les nostres dades identificatives, que seran omplertes en el formulari de sol·licitud, prèvia identificació.

4- Sistemes d'identificació digital

Per poder realitzar tràmits a través d'Internet cal un sistema d'**identificació digital**, que depèn de les característiques del servei al qual es vol accedir.

Sistema d'identificació	Nom de la identificació	Autoritat de certificació
Certificat digital	DNI electrònic (DNIe)	Direcció General de la Policia (DGP)
	Certificació Espanyola (CERES)	Fàbrica Nacional de Moneda i Timbre (FNMT)
	idCAT Certificat	Consorci d'Administració Oberta de Catalunya (AOC)
Usuari i contrasenya	CI@ve Permanent	Administració General de l'Estat
Clau o PIN (mòbil)	CI@ve PIN	Administració General de l'Estat
	idCAT Mòbil	Consorci d'Administració Oberta de Catalunya (AOC)

La identificació digital és clau per poder relacionar-se amb l'administració electrònica, donat que cal poder **garantir amb seguretat que la persona que realitza el tràmit és la que afirma ser.**

4- Identificació digital: certificat digital (I)

Un **certificat digital** és l'equivalent electrònic a un document d'identitat. Permet identificar-nos, signar i xifrar electrònicament documents i missatges.



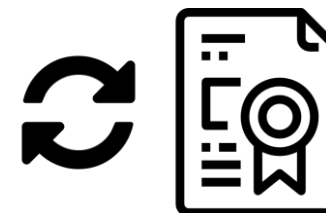
Aquest certificat ha de ser emès per una **autoritat de certificació**, és a dir, una entitat de confiança encarregada de verificar les identitats certificades.

Cada certificat està associat a un número de sèrie únic i té un **període de validesa**, que està inclòs en el mateix certificat.

4- Identificació digital: certificat digital (II)

Per motius de seguretat, les **dades** d'un certificat digital no poden ser modificades. Si aquestes han canviat, s'haurà de fer un nou certificat.

Els certificats digitals tenen un cicle de vida i, per tant, com passa amb altres documents d'identitat, s'han de **renovar** periòdicament.



Per obtenir els certificats, cal consultar la informació que s'inclou als **llocs web de les autoritats certificadores** corresponents.

4- Identificació digital: certificat digital (III)

Entitats certificadores:



- Consorci d'Administració Oberta de Catalunya: <https://www.aoc.cat/serveis-aoc/idcat/>
- Direcció General de la Policia: <https://www.dnielectronico.es/PortalDNIE/>
- Fàbrica Nacional de Moneda i Timbre: <http://www.cert.fnmt.es/>
- Camerfirma: <https://www.camerfirma.com/certificados-digitales/certificado-cualificado-de-ciudadano/>
- Firmaprofesional: <https://www.firmaprofesional.com/certificados-digitales/para-personas-fisicas/>

4- Identificació digital: DNI electrònic (I)

El **DNI electrònic** és el document que certifica la identitat del ciutadà o ciutadana en el món físic i també a les transaccions telemàtiques.

Amb aquest sistema, la signatura electrònica tindrà efectes equivalents als de la signatura manuscrita.

El DNI electrònic l'emeten les oficines d'expedició del DNI del Cos Nacional de la Policia: <https://www.dnielectronico.es/PortalDNLe/>



4- Identificació digital: DNI electrònic (II)

Podem utilitzar un **telèfon intel·ligent** per accedir al certificat digital del DNI electrònic si disposem de:

- DNLe 3.0
- Android 4.2 o superior
- NFC (Near Field Communication)



Haurem de descarregar l'app [Lector de DNLe para PC](#) al mòbil i instal·lar el programa [DNLeRemote](#) a l'ordinador per tal de vincular, a través de connexió WiFi o USB, ambdós dispositius.

[veure vídeo](#)



4- Identificació digital: idCAT Certificat (I)

L'**idCAT Certificat** és el certificat digital reconegut pel Consorci d'Administració Oberta de Catalunya. Garanteix la identitat dels ciutadans i ciutadanes a Internet amb diferents administracions. A més, assegura la integritat de les dades, així com la seva confidencialitat. Permet produir el tipus de signatura electrònica avançada.



Les funcionalitats principals són:

- Identificació en portals i aplicacions.
- Signar i xifrar documents i correus electrònics.
- Dur a terme tràmits telemàtics amb plenes garanties jurídiques i tècniques.

4- Identificació digital: idCAT Certificat (II)

Com obtenir el certificat digital?



A través del web de l'idCAT: <https://www.idcat.cat/idcat/ciutada/menu.do>

Un cop introduïdes les dades necessàries a través del formulari de sol·licitud, l'aplicació us informará de les diferents **Entitats de Registre idCAT** disponibles, que són les oficines on haureu de personar-vos amb el document d'identitat. Disposeu de **90 dies** després d'emplenar la sol·licitud per realitzar la validació de la identitat a les oficines.

4- Identificació digital: Cl@ve (I)

Cl@ve és un sistema d'identificació, autenticació i signatura electrònica mitjançant l'ús de claus prèviament concertades.



Està orientat a unificar i simplificar l'accés electrònic dels ciutadans i ciutadanes als serveis públics, i complementa els actuals sistemes d'identificació (DNI electrònic i certificat digital).

Web Cl@ve per registrar-se: https://clave.gob.es/clave_Home/ca/registro.html

4- Identificació digital: Cl@ve (II)

Sistemes d'identificació disponibles:



- **Cl@ve PIN:** És una forma d'identificació per fer tràmits per Internet amb una validesa limitada en el temps i que es renova cada cop que es necessita. Aquest sistema es basa en l'ús d'una clau escollida per l'usuari i un PIN, que es comunica al ciutadà a través d'un **missatge SMS** al mòbil o d'una **notificació a l'app** del sistema, i que té una validesa de **10 minuts**.
- **Cl@ve Permanent:** És un sistema d'autenticació que es basa en **usuari i contrasenya**. Aquest sistema està pensat per a persones que necessiten accedir de forma freqüent als serveis electrònics de l'Administració.

4- Identificació digital: Cl@ve (III)

En ambdós casos, cal que la persona usuària s'hagi **registrat** prèviament al sistema i faciliti les dades personals necessàries.

Cl@ve

Registre

Cl@ve PIN

Cl@ve Per...

cl@ve

Cl@ve

Registre

Cl@ve PIN

Cl@ve Per...

Cl@ve Sig...

Registre Cl@ve

Com donar-se d'alta a Cl@ve

Com puc registrar-m'hi?
T'hi pots registrar per Internet o de forma presencial. Revisa el procés i escull el que més s'adapti a les teves...

Modificació de dades
Pots modificar les teves dades amb Cl@ve PIN, DNI-e, certificat electrònic o en una de les nostres oficines.

Renúncia
Pots renunciar a Cl@ve en el moment que ho necessitis, ja sigui amb certificat electrònic o de forma presencial.

Preguntes freqüents (FAQs)
Resol els teus dubtes per donar-te d'alta a Cl@ve

Llegir més >

Llegir més >

Llegir més >

Llegir més >

4- Identificació digital: idCAT Mòbil

L'**idCAT Mòbil** és un sistema d'identificació digital, basat en l'enviament de contrasenyes d'un sol ús i de validesa temporal limitada (**30 minuts**) per missatge **SMS** al telèfon mòbil, que permet fer tràmits amb les administracions catalanes.



idcatmobil.cat

Es pot sol·licitar de tres maneres diferents:

- **Per Internet sense certificat digital:** amb document identificatiu, data de naixement, codi de barres de la targeta sanitària individual, correu electrònic i telèfon mòbil.
- **Per Internet amb certificat digital** (per exemple, l'idCAT Certificat).
- **Presencialment** a una oficina de registre amb el document identificatiu i el telèfon mòbil.

5- Signatura electrònica

La **signatura electrònica** és una acció voluntària i identificadora de la persona que signa un document, que certifica que n'és l'autora i que n'aprova el contingut.

Per poder signar electrònicament **és necessari disposar d'un certificat digital**. La relació entre certificat digital i signatura electrònica és semblant a la que hi ha entre un DNI i el fet de signar a mà cada vegada que es necessita.

- **Com signar un document amb el certificat digital del DNI electrònic:**
<https://web.gencat.cat/ca/tramits/com-tramitar-en-linia/identificacio-digital/certificacio-digital/dni-electronic/>
- **Com signar un document PDF amb l'idCAT Certificat:**
<https://suport-idcat.aoc.cat/hc/ca/articles/4417328135313-Com-signar-un-pdf-amb-l-idCAT>

6- Tràmits d'interès

- **Declaració de la Renda**: És un dels tràmits més importants que es pot realitzar de forma completa per Internet. Evita haver de realitzar desplaçaments a les oficines de l'Agència Tributària o als bancs, i fer-ho el dia i l'hora que nosaltres escollim.
- **Demandar cita prèvia per a la renovació del DNI o passaport**: A la pàgina web del Ministeri d'Interior, tenim l'opció de demanar cita prèvia per renovar el DNI, NIE o passaport. Cal entrar-hi i seguir les indicacions corresponents.
- **Demandar dia i hora de visita al metge**: A la majoria dels Centres d'Atenció Primària de Catalunya es pot demanar visita per Internet per al metge o metgessa de família i per a l'especialitat de pediatria, infermeria, odontologia i treball social. Es necessita només el codi d'identificació personal (CIP) de la targeta sanitària individual.

7- Recomanacions de seguretat



Dispositius propis



Aplicacions actualitzades



Antivirus i tallafoc



No WiFi públic



Webs oficials



Connexió HTTPS



Contrasenyes fortes



Tancar sessió



Esborrar dades navegació

Recursos

Web amb enllaços per practicar i aprendre més:

<http://bit.ly/IT3Taller15>

Barcel
Activ



Ajuntament de
Barcelona



Barcelona
Activa

barcelonactiva.cat