

# AV319 - Orienta't i planifica els teus desplaçaments amb Google Maps

Itinerari 3. Inicia't en l'ús  
d'Internet

## Missió

Barcelona Activa vol contribuir a la millora de la qualitat de vida de les persones promovent la competitivitat econòmica de la ciutat i el reequilibri dels territoris, a través del foment de l'ocupació de qualitat, l'impuls a l'emprenedoria i el suport a un teixit empresarial plural, divers i sostenible, des d'una perspectiva econòmica, social i ambiental.

## Visió

Les accions de l'entitat es regeixen per la voluntat de fer de Barcelona una ciutat de referència internacional per treballar, emprendre i viure amb valors socials i ambientals.



## Valors

L'activitat de Barcelona Activa es desenvolupa al voltant d'aquests 4 valors:

**1. Igualtat  
d'oportunitats i  
progrés social**



**2. Cooperació  
dins l'organitza-  
ció i amb altres**



**3. Economia al  
servei de les  
persones: social i  
sostenible**



**4. Esperit de servei  
públic i ètica  
professional  
i personal**





## Què fem?



**Acompanyem les persones que cerquen feina** durant tot el procés

[barcelonactiva.cat/treball](https://barcelonactiva.cat/treball)



**Donem suport a les persones emprenedores** per fer realitat la seva idea de negoci

[barcelonactiva.cat/emprenedoria](https://barcelonactiva.cat/emprenedoria)



**Ajudem les empreses i organitzacions** a impulsar la seva activitat

[barcelonactiva.cat/empreses](https://barcelonactiva.cat/empreses)



**Oferim formació** a les persones que cerquen feina, emprenedores i professionals.

[barcelonactiva.cat/formacio](https://barcelonactiva.cat/formacio)

**PROXIMITAT, INNOVACIÓ I IGUALTAT**





## Seu Central de Barcelona Activa



## Porta22 2.000 m<sup>2</sup> per a l'ocupació i la carrera professional



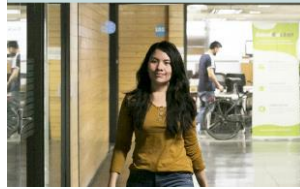
## Convent de Sant Agustí Centre referent en ocupació per a joves a Ciutat Vella



## Ca n'Andalet Espai per a la formació i l'ocupació a Horta-Guinardó



## Centre per a la Iniciativa Emprenedora Glòries L'equipament per emprendre a la ciutat



## Incubadora Glòries Acull empreses de nova creació



## Incubadora Almogàvers Incubadora publicoprivada per a empreses innovadores



## Incubadora MediaTIC Allotja empreses d'alt impacte tecnològic



## Nou Barris Activa L'espai de referència per a la promoció econòmica i l'ocupació a Nou Barris



## Cibernàrium Nou Barris Centre de formació digital d'iniciació ubicat al Parc Tecnològic



## Oficina d'Atenció a les Empreses L'espai de referència per a les empreses i pimes de Barcelona



## Parc Tecnològic Clúster d'innovació i capacitació tecnològica al nord de la ciutat



## Cibernàrium 22@ Centre de capacitació tecnològica i IT Academy



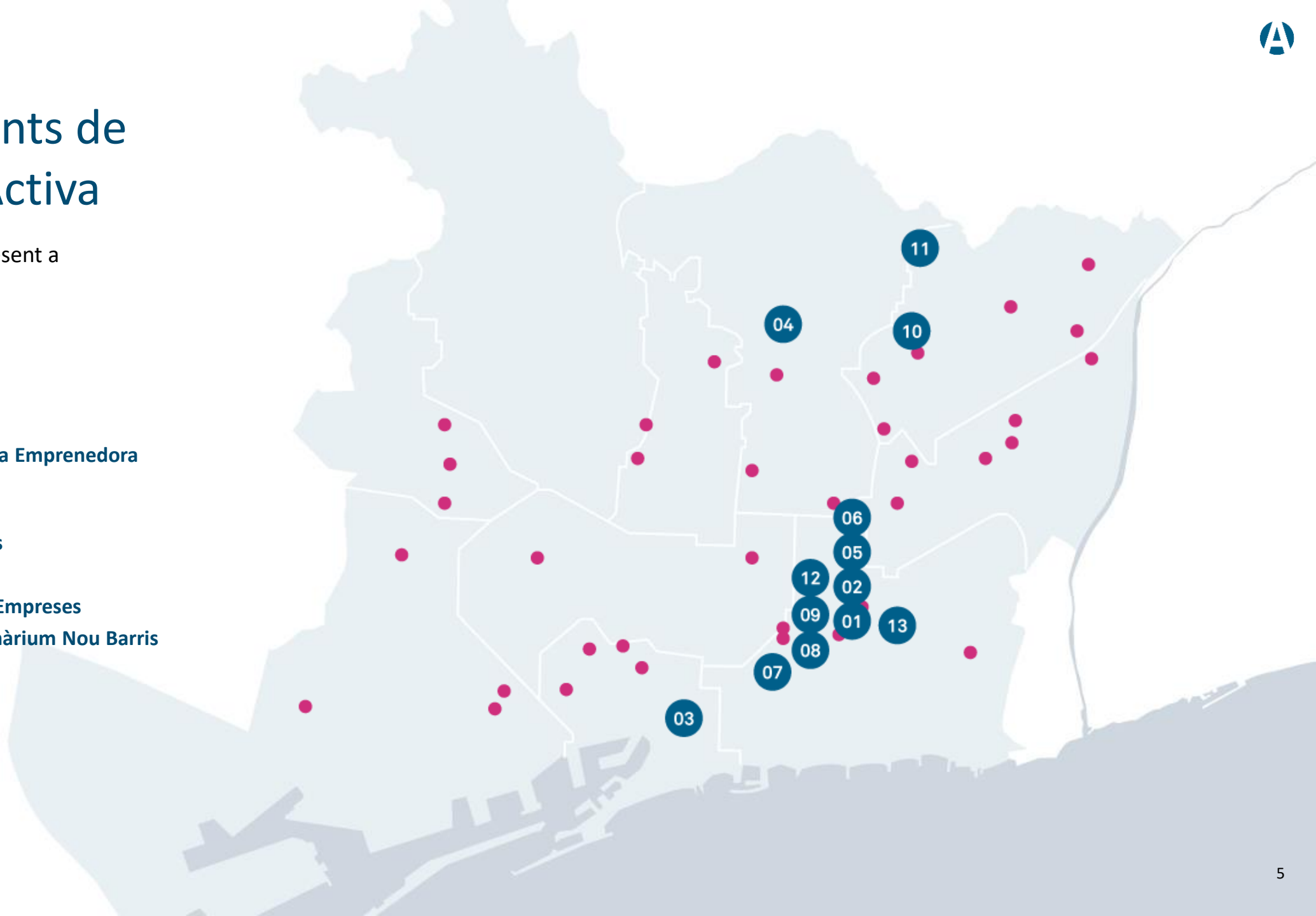
## InnoBA Centre municipal per a la Innovació socioeconòmica

# Xarxa d'equipaments de Barcelona Activa

Barcelona Activa està present a  
**48** punts de la ciutat.

1. Seu Central
2. Porta22
3. Convent de Sant Agustí
4. Ca n'Andalet
5. Centre per a la Iniciativa Emprenedora Glòries
6. Incubadora Glòries
7. Incubadora Almogàvers
8. Incubadora MediaTIC
9. Oficina d'Atenció a les Empreses
10. Parc Tecnològic i Cibernàrium Nou Barris
11. Nou Barris Activa
12. Cibernàrium 22@
13. InnoBA

● Punts d'atenció a la ciutat



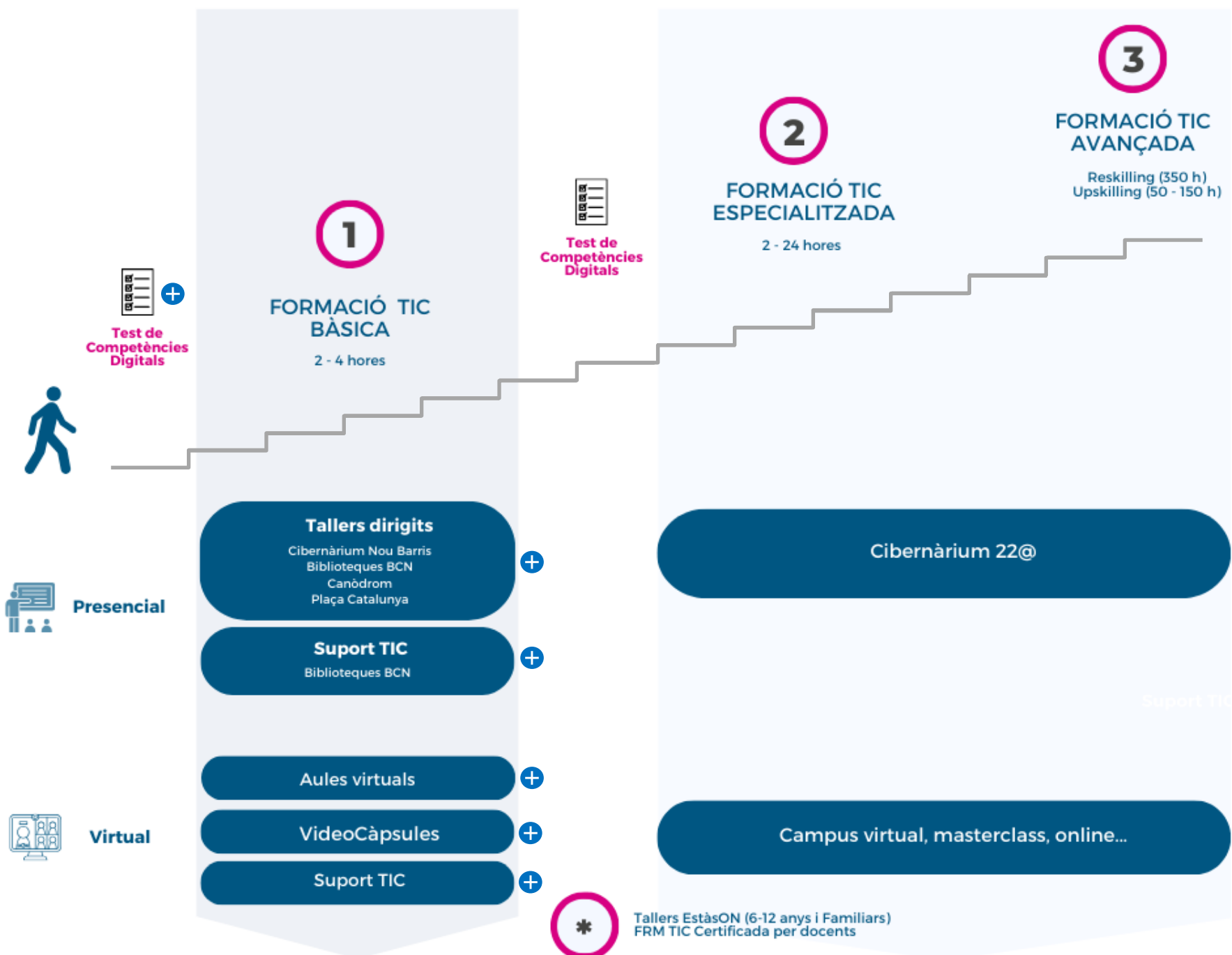
# Xarxa Antenes Cibernàrium

Barcelona Activa té antenes Cibernàrium present a **13** punts de la ciutat.

1. Cibernàrium Nou Barris
2. Biblioteca Francesca Bonnemaison
3. Biblioteca Agustí Centelles
4. Biblioteca Jaume Fuster
5. Biblioteca Vilapicina
6. Biblioteca Can Fabra
7. Biblioteca Camp de l'Arpa
8. Biblioteca El Clot
9. Biblioteca Gabriel García Márquez
10. Biblioteca Montserrat Abelló
11. Biblioteca Sagrada Família
12. Biblioteca Sant Gervasi
13. Antena Canòdrom
14. Antena Plaça Catalunya- Movistar Centre







### ON ESTEM?



# Índex

## Orienta't i planifica els teus desplaçaments amb Google

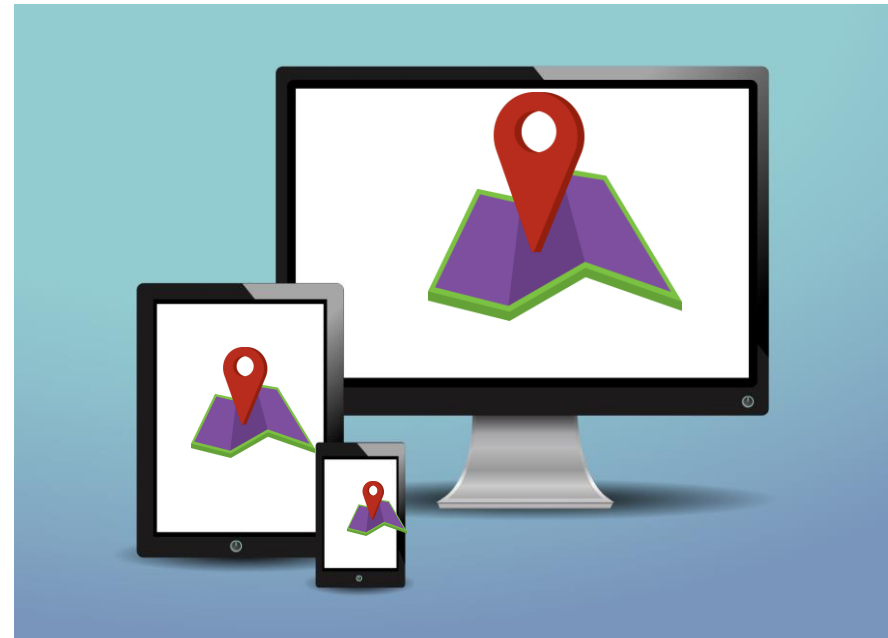
- 1- Que és la geolocalització?
- 2- Google Maps i les seves funcionalitats
- 3- Altres aplicacions de geolocalització





# 1- Què és la geolocalització? (I)

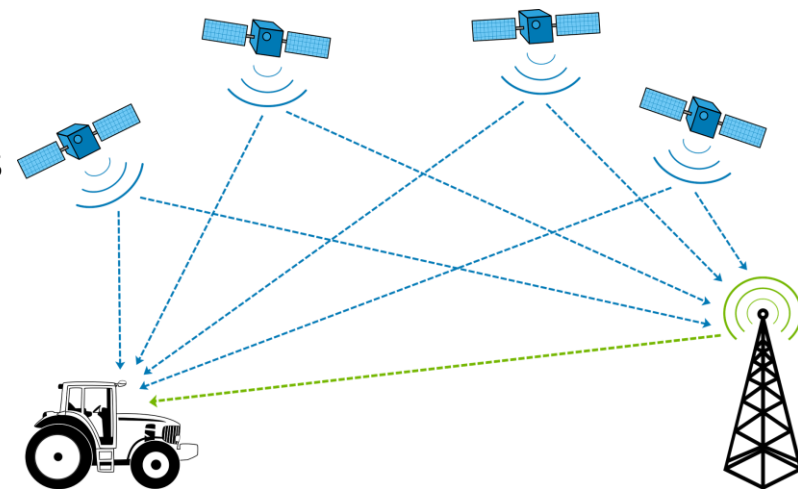
- Geolocalització: És la capacitat per a obtenir la ubicació geogràfica real d'un objecte, com un radar, un telèfon mòbil o un ordinador connectat a Internet. La geolocalització pot referir-se a la consulta de la ubicació, o bé per a la consulta real de la ubicació.



# 1- Què és la geolocalització? (II)

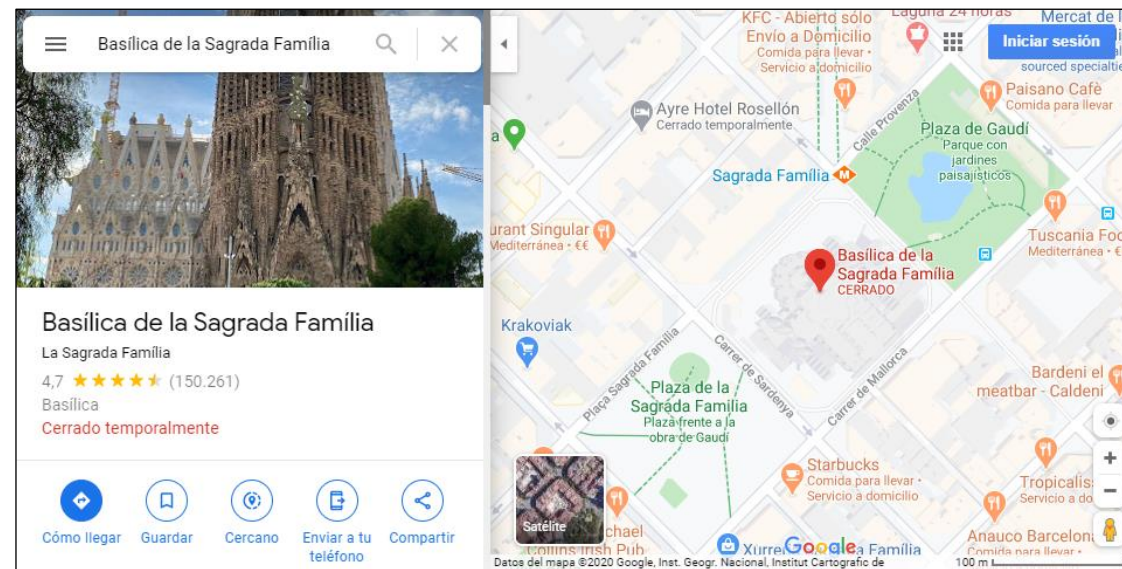
- Geolocalització: Per poder disposar de geolocalització necessitem que el nostre dispositiu es connecti a la xarxa de satèl·lits perquè ens pugui ubicar. I quines són aquestes xarxes?.

- [Galileo](#) (Unió Europea)
- [GPS](#) (Departament de defensa dels Estats Units)
- [GLONASS](#) (Federació Russa)
- [Beidou](#) (Xina)



## 2-Google Maps i les seves funcionalitats (I)

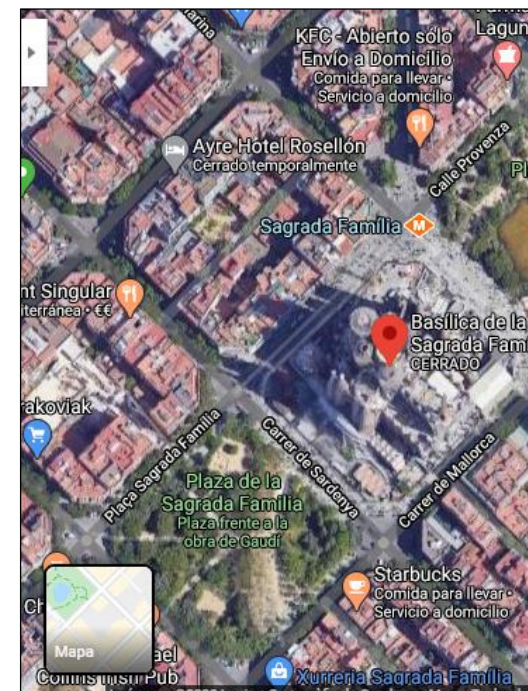
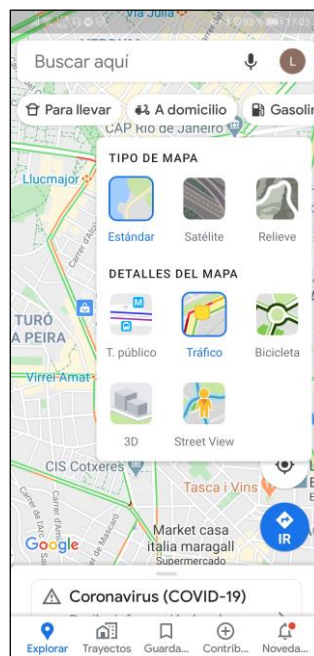
- Google Maps és un servei gratuït que ofereix imatges de mapa desplaçables i fotografies de satèl·lit del món sencer. Funciona a partir d'un cercador on hem d'introduir l'adreça que volem cercar.



[Google Maps](https://www.google.com/maps)

## 2-Google Maps i les seves funcionalitats (II)

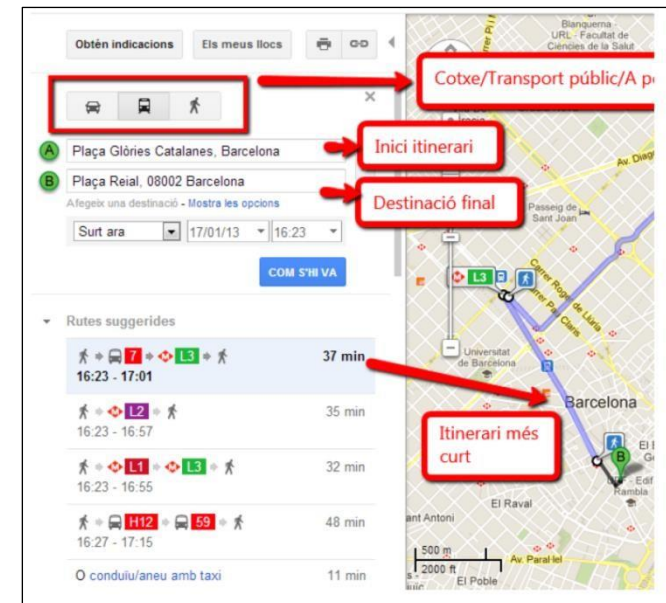
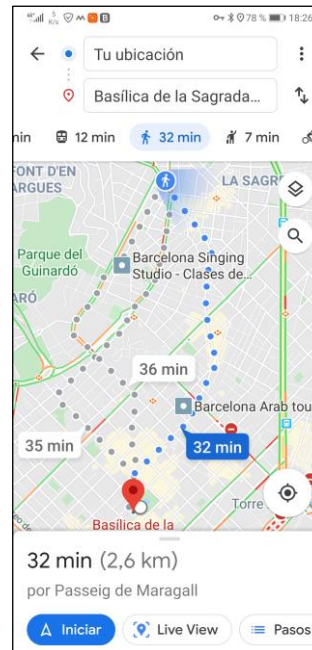
- Capes: El programa permet mostrar informació complementària com l'estat del trànsit, el transport públic o informació provinent de la Viquipèdia, entre d'altres.





## 2-Google Maps i les seves funcionalitats (III)

- Itineraris: Ens permet buscar una ruta per anar d'un lloc a un altre seleccionant diferents mitjans de transport: en cotxe, transport públic, a peu i fins i tot en bicicleta.



## 2-Google Maps i les seves funcionalitats (IV)

- Street View: (vista de carrer de Google, en anglès) és una característica que incorpora Google Maps i Google Earth, que proporciona imatges virtuals que giren 360º a peu de carrer, donant la sensació que es recorre a peu i permetent als usuaris veure parts de la ciutat seleccionada.



El ninot groc mostra la ubicació de la càmera.

## 2-Google Maps i les seves funcionalitats (V)

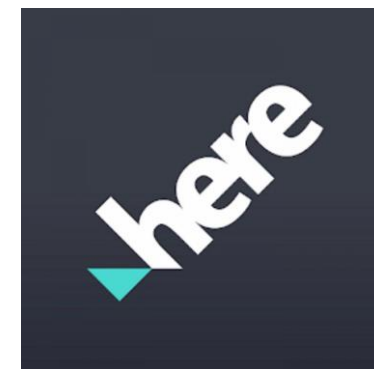
- Google Earth: És un servei que mostra un globus virtual que permet visualitzar múltiple cartografia, amb base en la fotografia dels satèl·lits.



[Google Earth](#)

### 3- Altres aplicacions de geolocalització (I)

- Alternatives a Google maps per utilitzar amb el nostre vehicle.



[Waze](#)

[OsmAnd](#)

[Here WeGo](#)



[Waze](#)

[OsmAnd](#)

[Here WeGo](#)



### 3- Altres aplicacions de geolocalització (II)

- Altres opcions per utilitzar amb el transport públic.



[TMB](#)

[Moovit](#)

[CityMapper](#)



[TMB](#)

[Moovit](#)

[CityMapper](#)

# Recursos

**Web amb enllaços per practicar i aprendre més:**

[bit.ly/IT3Taller19](https://bit.ly/IT3Taller19)

Barcel  
Activ



Ajuntament de  
**Barcelona**



Barcelona  
**Activa**

[barcelonactiva.cat](http://barcelonactiva.cat)