

# AV206 - Iniciació a la fotografia amb el mòbil

Itinerari 2. Inicia't en l'ús de l'*smartphone*

## Missió

Barcelona Activa vol contribuir a la millora de la qualitat de vida de les persones promovent la competitivitat econòmica de la ciutat i el reequilibri dels territoris, a través del foment de l'ocupació de qualitat, l'impuls a l'emprenedoria i el suport a un teixit empresarial plural, divers i sostenible, des d'una perspectiva econòmica, social i ambiental.

## Visió

Les accions de l'entitat es regeixen per la voluntat de fer de Barcelona una ciutat de referència internacional per treballar, emprendre i viure amb valors socials i ambientals.



## Valors

L'activitat de Barcelona Activa es desenvolupa al voltant d'aquests 4 valors:

**1. Igualtat  
d'oportunitats i  
progrés social**



**2. Cooperació  
dins l'organitza-  
ció i amb altres**



**3. Economia al  
servei de les  
persones: social i  
sostenible**



**4. Esperit de servei  
públic i ètica  
professional  
i personal**



## Què fem?



**Acompanyem les persones que cerquen feina** durant tot el procés

[barcelonactiva.cat/treball](https://barcelonactiva.cat/treball)



**Donem suport a les persones emprenedores** per fer realitat la seva idea de negoci

[barcelonactiva.cat/emprenedoria](https://barcelonactiva.cat/emprenedoria)



**Ajudem les empreses i organitzacions** a impulsar la seva activitat

[barcelonactiva.cat/empreses](https://barcelonactiva.cat/empreses)



**Oferim formació** a les persones que cerquen feina, emprenedores i professionals.

[barcelonactiva.cat/formacio](https://barcelonactiva.cat/formacio)

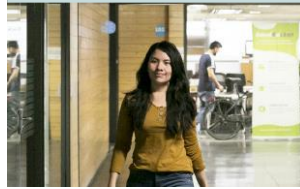
**PROXIMITAT, INNOVACIÓ I IGUALTAT**





## Seu Central

de Barcelona Activa



## Incubadora Glòries

Acall empreses de nova creació



## Oficina d'Atenció a les Empreses

L'espai de referència per a les empreses i pimes de Barcelona



## Porta22

2.000 m<sup>2</sup> per a l'ocupació i la carrera professional



## Incubadora Almogàvers

Incubadora publicoprivada per a empreses innovadores



## Parc Tecnològic

Clúster d'innovació i capacitació tecnològica al nord de la ciutat



## Convent de Sant Agustí

Centre referent en ocupació per a joves a Ciutat Vella



## Incubadora MediaTIC

Allotja empreses d'alt impacte tecnològic



## Cibernàrium 22@

Centre de capacitació tecnològica i IT Academy



## Ca n'Andalet

Espai per a la formació i l'ocupació a Horta-Guinardó



## Nou Barris Activa

L'espai de referència per a la promoció econòmica i l'ocupació a Nou Barris



## InnoBA

Centre municipal per a la Innovació socioeconòmica



## Centre per a la Iniciativa Emprenedora Glòries

L'equipament per emprendre a la ciutat



## Cibernàrium Nou Barris

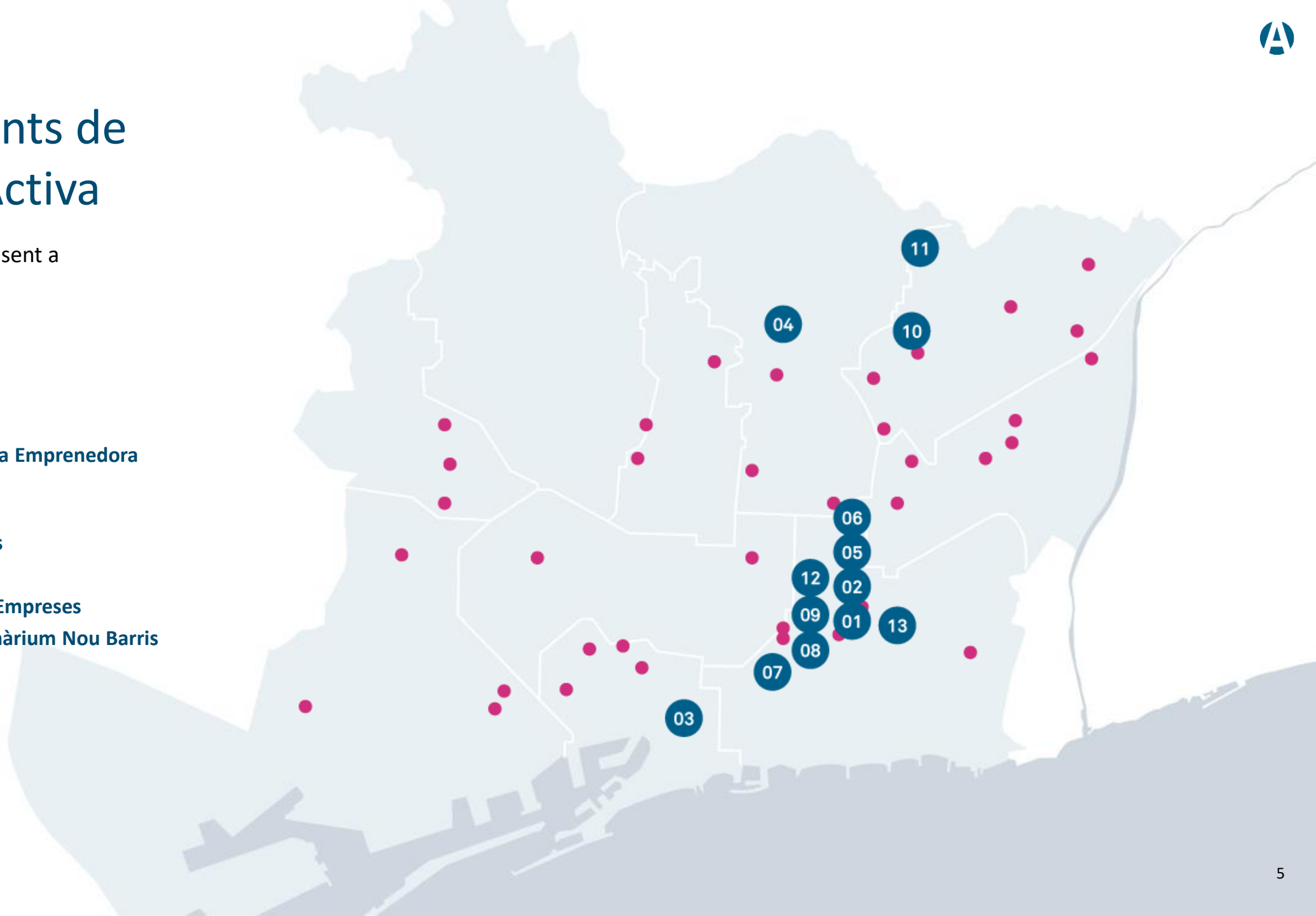
Centre de formació digital d'iniciació ubicat al Parc Tecnològic

# Xarxa d'equipaments de Barcelona Activa

Barcelona Activa està present a  
**48** punts de la ciutat.

1. Seu Central
2. Porta22
3. Convent de Sant Agustí
4. Ca n'Andalet
5. Centre per a la Iniciativa Emprenedora Glòries
6. Incubadora Glòries
7. Incubadora Almogàvers
8. Incubadora MediaTIC
9. Oficina d'Atenció a les Empreses
10. Parc Tecnològic i Cibernàrium Nou Barris
11. Nou Barris Activa
12. Cibernàrium 22@
13. InnoBA

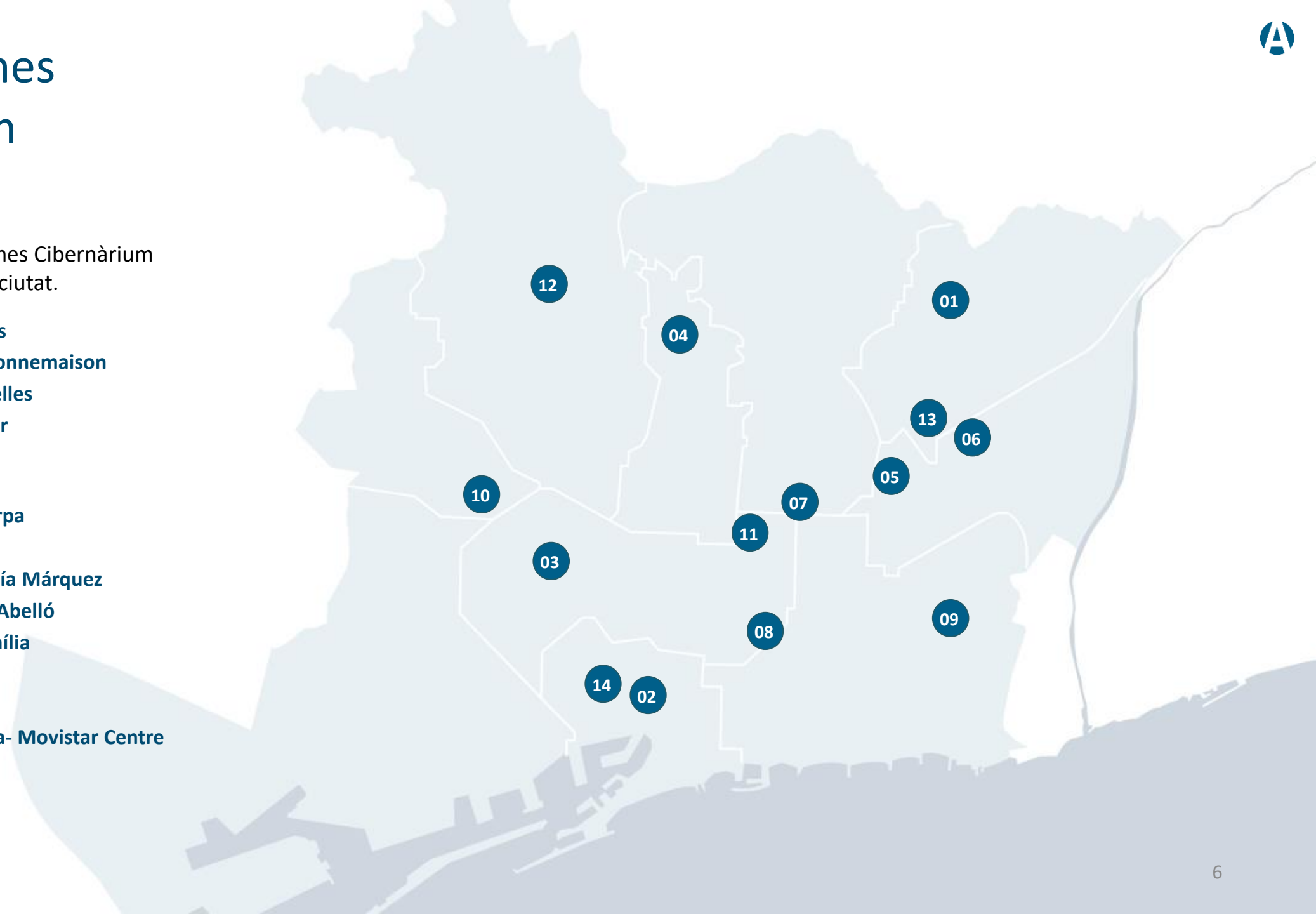
 Punts d'atenció a la ciutat

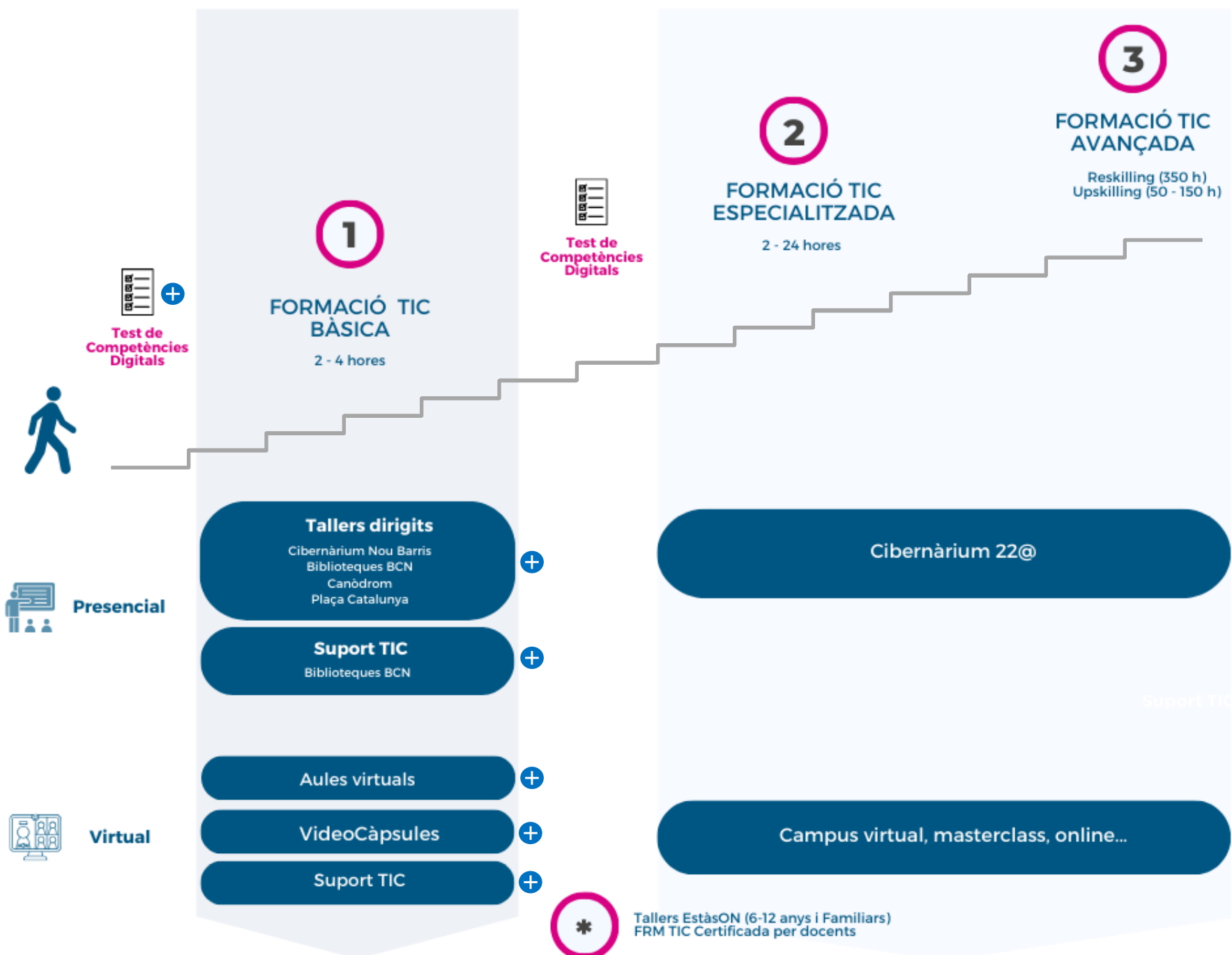


# Xarxa Antenes Cibernàrium

Barcelona Activa té antenes Cibernàrium present a **13** punts de la ciutat.

1. **Cibernàrium Nou Barris**
2. **Biblioteca Francesca Bonnemaison**
3. **Biblioteca Agustí Centelles**
4. **Biblioteca Jaume Fuster**
5. **Biblioteca Vilapicina**
6. **Biblioteca Can Fabra**
7. **Biblioteca Camp de l'Arpa**
8. **Biblioteca El Clot**
9. **Biblioteca Gabriel García Márquez**
10. **Biblioteca Montserrat Abelló**
11. **Biblioteca Sagrada Família**
12. **Biblioteca Sant Gervasi**
13. **Antena Canòdrom**
14. **Antena Plaça Catalunya- Movistar Centre**





### ON ESTEM?



# Índex

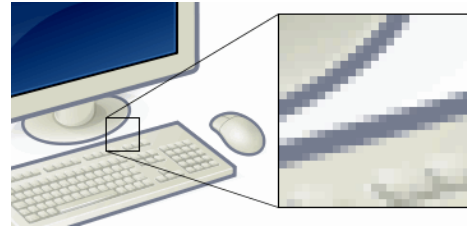
## Iniciació a la fotografia amb el mòbil

- 1 - Arxius d'imatge: tipus, resolució i pes
- 2 - La càmera del nostre mòbil
- 3 - Ajustaments de la càmera digital
- 4 - Consells per obtenir bones fotografies
- 5 - Emmagatzematge i gestió de les imatges - Ús de les etiquetes.
- 6 - Còpia de seguretat - Ús del núvol
- 7 - Aplicacions de retoc fotogràfic





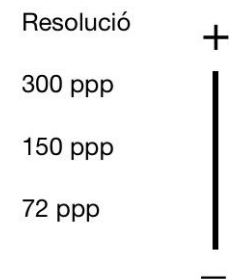
# 1- Arxius d'imatge: tipus, resolució i pes



Font: [Wikipedia](https://en.wikipedia.org/wiki/Pixel)



= 1 píxel



- PANTALLA / WEB                      72 PPP - 150 PPP
- IMPRESSORA TINTA                    180 PPP - 300 PPP
- IMPRESSORA OFFSET                200 PPP mínim

## 2- La càmera del nostre mòbil

### Elements dels dispositius mòbils



Càmera frontal  
Càmera posterior



Botó disparador

Micròfon

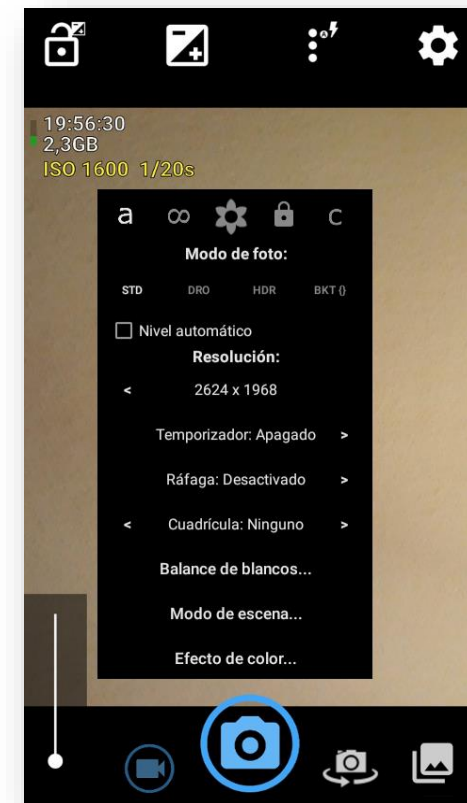
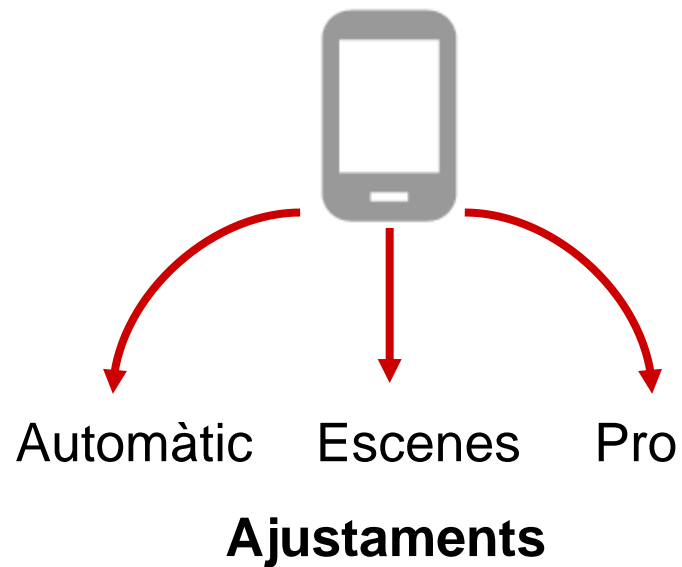
Flaix



**Recomanació - Cerca i descàrrega d'Internet el manual de la càmera del teu dispositiu mòbil.**

### 3- Ajustaments de la càmera digital

#### Ajustaments i opcions més habituals en els dispositius mòbils

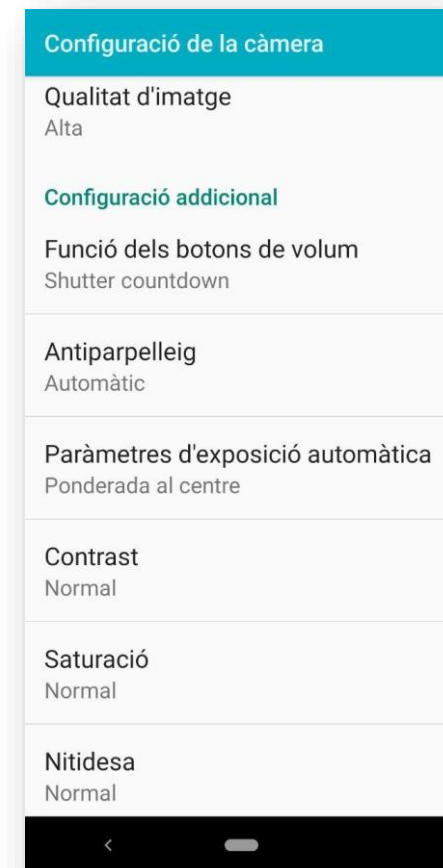
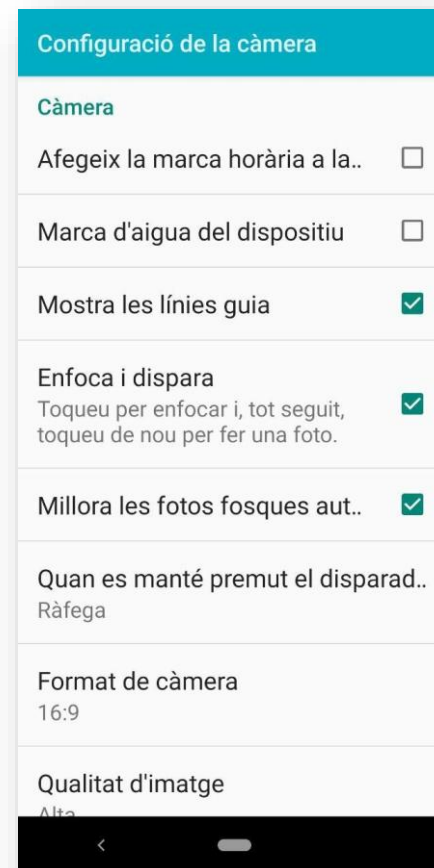
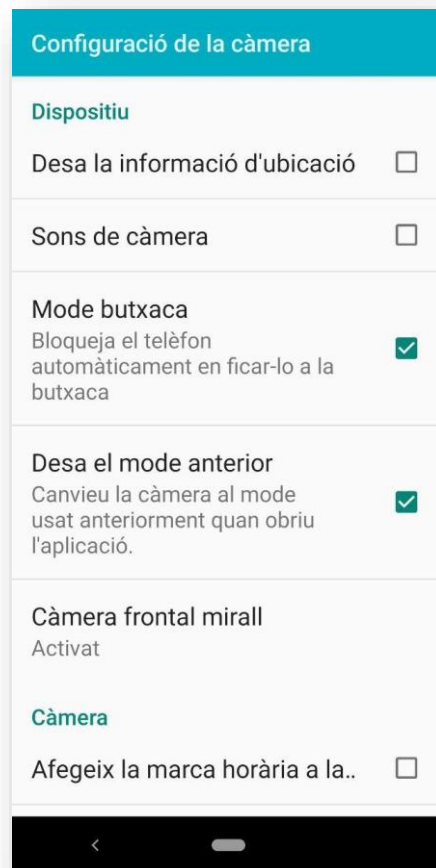


Ráfega



Panoràmica

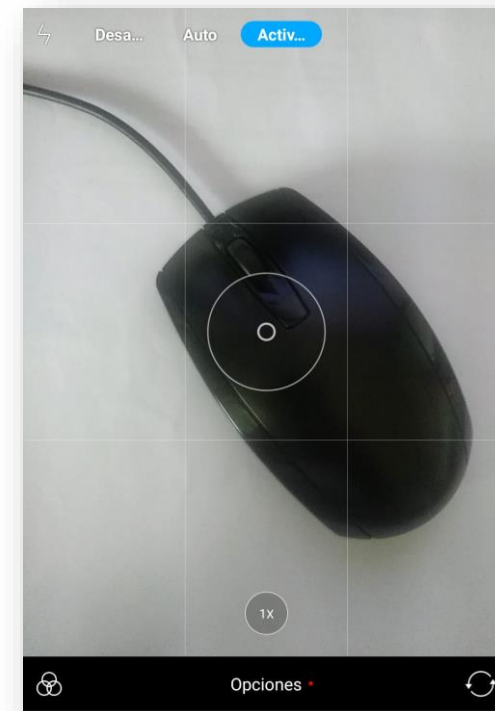
# 3- Ajustaments de la càmera digital



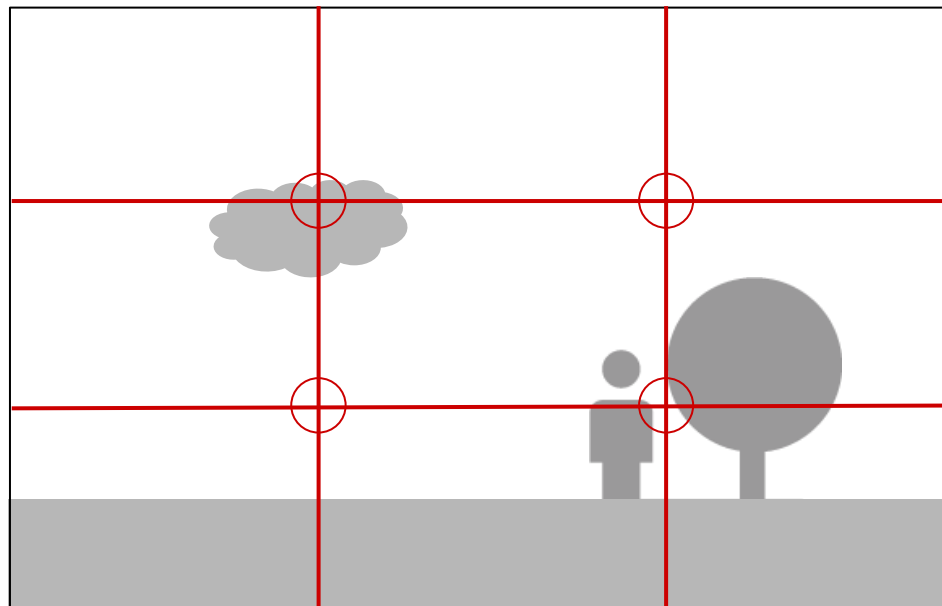
## 4- Consells per obtenir bones fotografies

### CONSELLS:

- Netejar la lent
- Aprofitar la llum natural
- Reduir l'ús del flaix
- Fer servir trípode
- Jugar amb el contrast entre llums i ombres
- No fer servir el zoom digital
- Controlar l'exposició manualment
- Canviar el punt de vista
- Instal·lar aplicacions de fotografia



## 4- Consells per obtenir bones fotografies



Ús Regla dels terços



Font: [Wikipedia](https://en.wikipedia.org/wiki/Rule_of_thirds)

**Pràctica - Fer una foto utilitzant la regla dels terços i una fotografia amb una perspectiva inusual**

## 4- Consells per obtenir bones fotografies

### PERSPECTIVES:

**NORMAL:** es caracteritza per establir una línia entre càmera i objecte fotografiat paral·lela al terra.



**PICADA:** la càmera se situa en un pla superior a l'objecte fotografiat

## 4- Consells per obtenir bones fotografies

### PERSPECTIVES:



**ZENITAL:** es produeix quan la càmera se situa per sobre de l'objecte fotografiat, totalment perpendicular.



**CONTRAPICAT:** la càmera en una posició inferior a l'objecte a fotografiar.



**NADIR O CONTRAPICAT EXTREM:** la càmera se situa pràcticament en la perpendicular que uneix objecte fotografiat i cel.



## 4- Consells per obtenir bones fotografies

### PLANS DE RETRAT:



Pla general:  
Cos complet.



Pla americà: Fins als genolls.



Pla mitjà: Fins a la cintura.

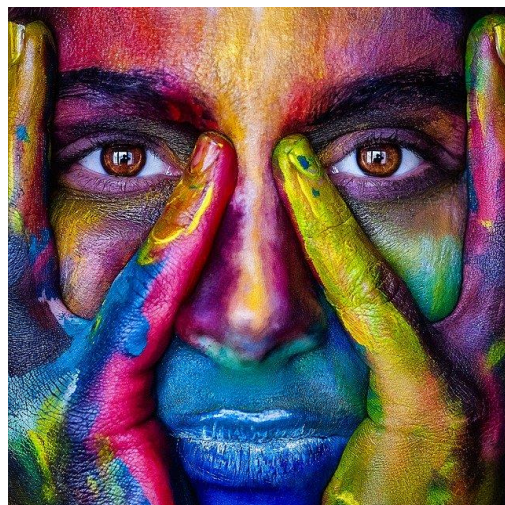
## 4- Consells per obtenir bones fotografies



Pla mitjà  
curt: fins al  
pit.



Primer pla:  
fins a les  
espatlles.

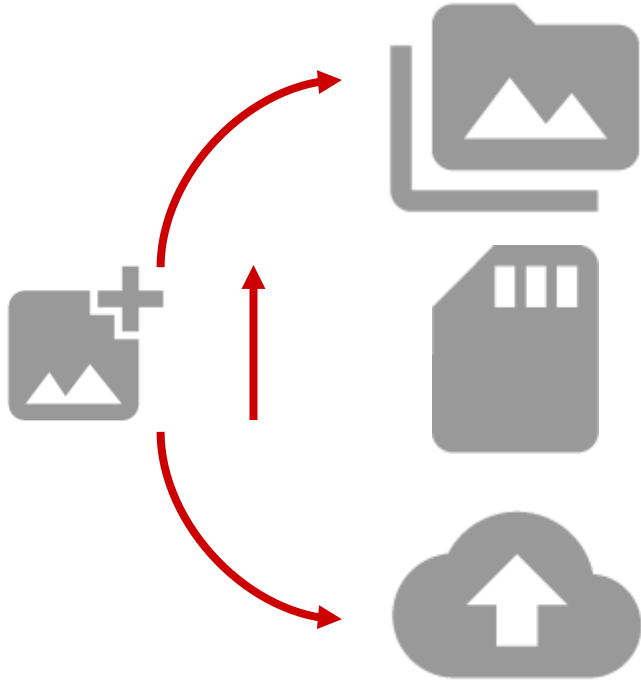
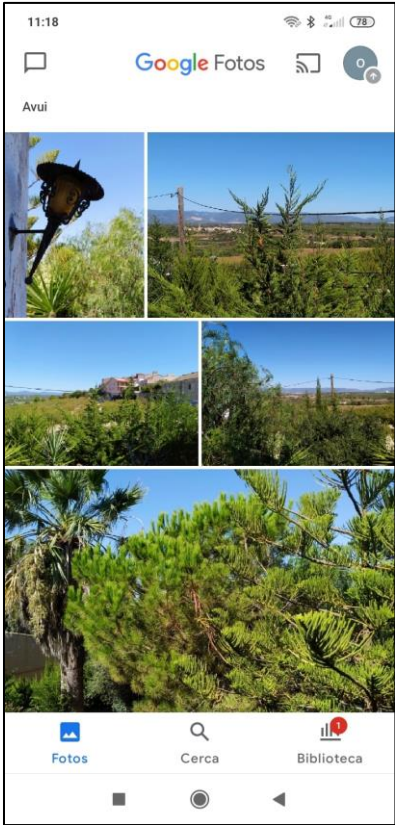


Pla detall:  
un element  
aïllat.



Primeríssim  
primer  
pla:  
solament el  
rostre.

# 5- Emmagatzematge i gestió de les imatges



Ús de la localització - ubicació a l'hora de fer les fotos

## 6- Còpies de seguretat

Obre l'app Google Fotos i revisa la configuració.



Qualitat original

Carpetes del dispositiu

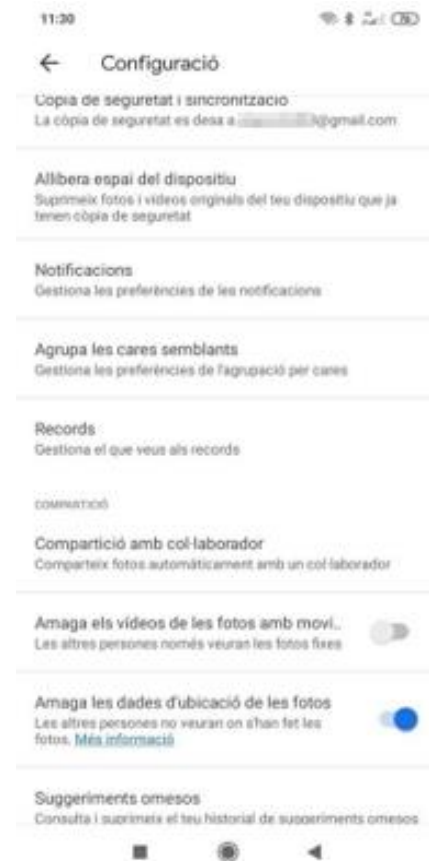
Allibera Espai

Paperera

Arxiu

Notificacions

Àlbums



## 6- Aplicacions de retoc fotogràfic



Google Fotos



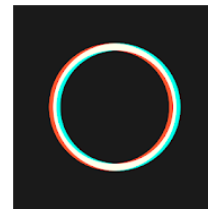
Snapseed



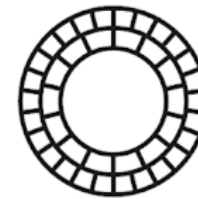
A. Photoshop  
Express



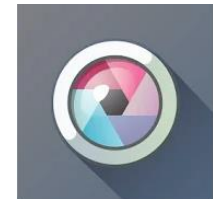
Instagram



Polarr



VSCO



Pixlr

# Recursos

**Web amb enllaços per practicar i aprendre més:**

**<http://bit.ly/IT2Taller6>**

Barcel  
Activ



Ajuntament de  
**Barcelona**



Barcelona  
**Activa**

[barcelonactiva.cat](http://barcelonactiva.cat)