

AV108 – Iniciació al full de càlcul (Sessió 1)

Itinerari 1. Inicia't en l'ús de l'ordinador

Missió

Barcelona Activa vol contribuir a la millora de la qualitat de vida de les persones promovent la competitivitat econòmica de la ciutat i el reequilibri dels territoris, a través del foment de l'ocupació de qualitat, l'impuls a l'emprenedoria i el suport a un teixit empresarial plural, divers i sostenible, des d'una perspectiva econòmica, social i ambiental.

Visió

Les accions de l'entitat es regeixen per la voluntat de fer de Barcelona una ciutat de referència internacional per treballar, emprendre i viure amb valors socials i ambientals.



Valors

L'activitat de Barcelona Activa es desenvolupa al voltant d'aquests 4 valors:

**1. Igualtat
d'oportunitats i
progrés social**



**2. Cooperació
dins l'organitza-
ció i amb altres**



**3. Economia al
servei de les
persones: social i
sostenible**



**4. Esperit de servei
públic i ètica
professional
i personal**



Què fem?



Acompanyem les persones que cerquen feina durant tot el procés

barcelonactiva.cat/treball



Donem suport a les persones emprenedores per fer realitat la seva idea de negoci

barcelonactiva.cat/emprenedoria



Ajudem les empreses i organitzacions a impulsar la seva activitat

barcelonactiva.cat/empreses



Oferim formació a les persones que cerquen feina, emprenedores i professionals.

barcelonactiva.cat/formacio

PROXIMITAT, INNOVACIÓ I IGUALTAT





Seu Central de Barcelona Activa



Porta22 2.000 m² per a l'ocupació i la carrera professional



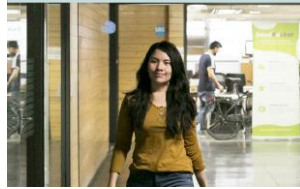
Convent de Sant Agustí Centre referent en ocupació per a joves a Ciutat Vella



Ca n'Andalet Espai per a la formació i l'ocupació a Horta-Guinardó



Centre per a la Iniciativa Emprenedora Glòries L'equipament per emprendre a la ciutat



Incubadora Glòries Acull empreses de nova creació



Incubadora Almogàvers Incubadora publicoprivada per a empreses innovadores



Incubadora MediaTIC Allotja empreses d'alt impacte tecnològic



Nou Barris Activa L'espai de referència per a la promoció econòmica i l'ocupació a Nou Barris



Cibernàrium Nou Barris Centre de formació digital d'iniciació ubicat al Parc Tecnològic



Oficina d'Atenció a les Empreses L'espai de referència per a les empreses i pimes de Barcelona



Parc Tecnològic Clúster d'innovació i capacitació tecnològica al nord de la ciutat



Cibernàrium 22@ Centre de capacitació tecnològica i IT Academy



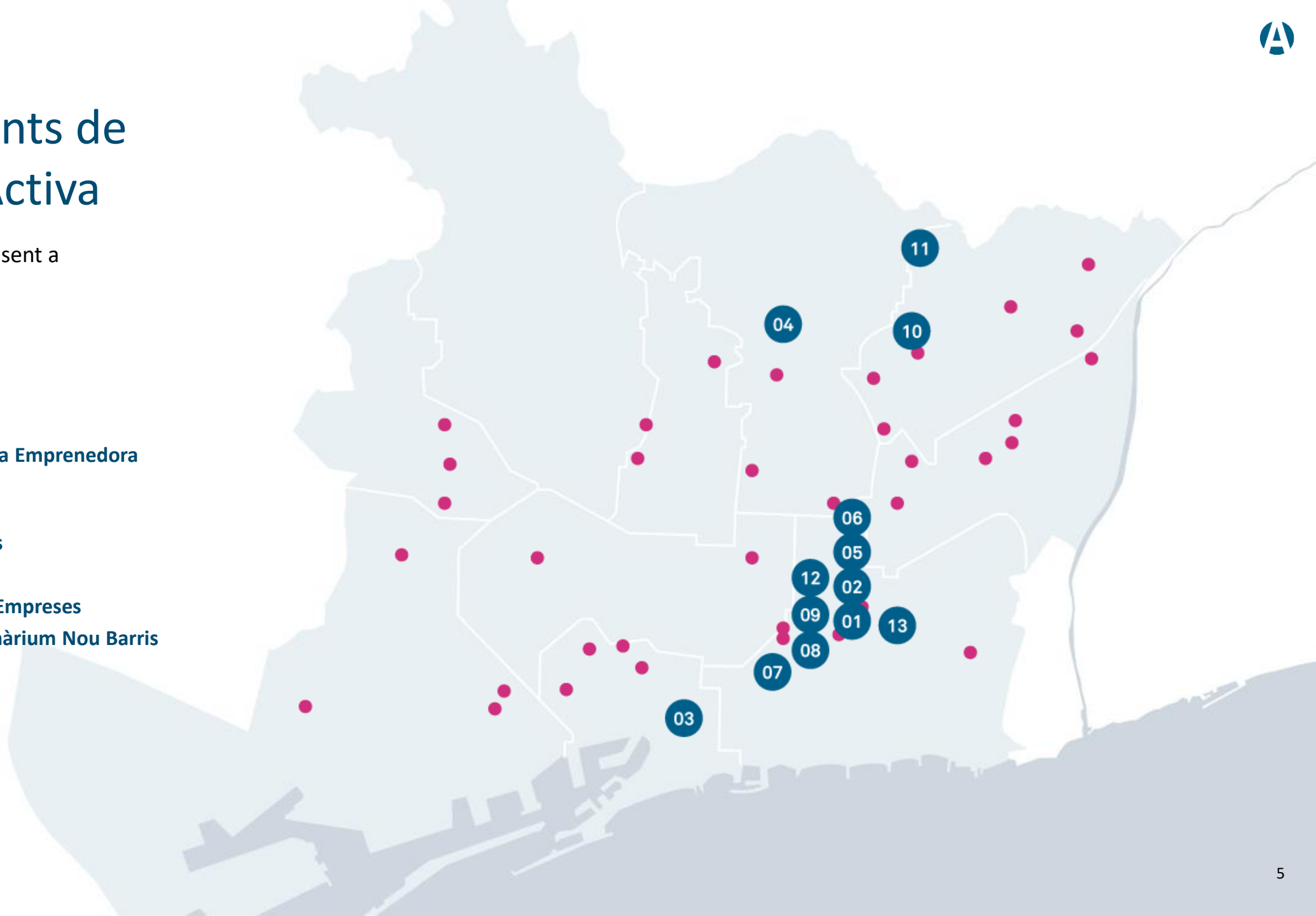
InnoBA Centre municipal per a la Innovació socioeconòmica

Xarxa d'equipaments de Barcelona Activa

Barcelona Activa està present a
48 punts de la ciutat.

1. Seu Central
2. Porta22
3. Convent de Sant Agustí
4. Ca n'Andalet
5. Centre per a la Iniciativa Emprenedora Glòries
6. Incubadora Glòries
7. Incubadora Almogàvers
8. Incubadora MediaTIC
9. Oficina d'Atenció a les Empreses
10. Parc Tecnològic i Cibernàrium Nou Barris
11. Nou Barris Activa
12. Cibernàrium 22@
13. InnoBA

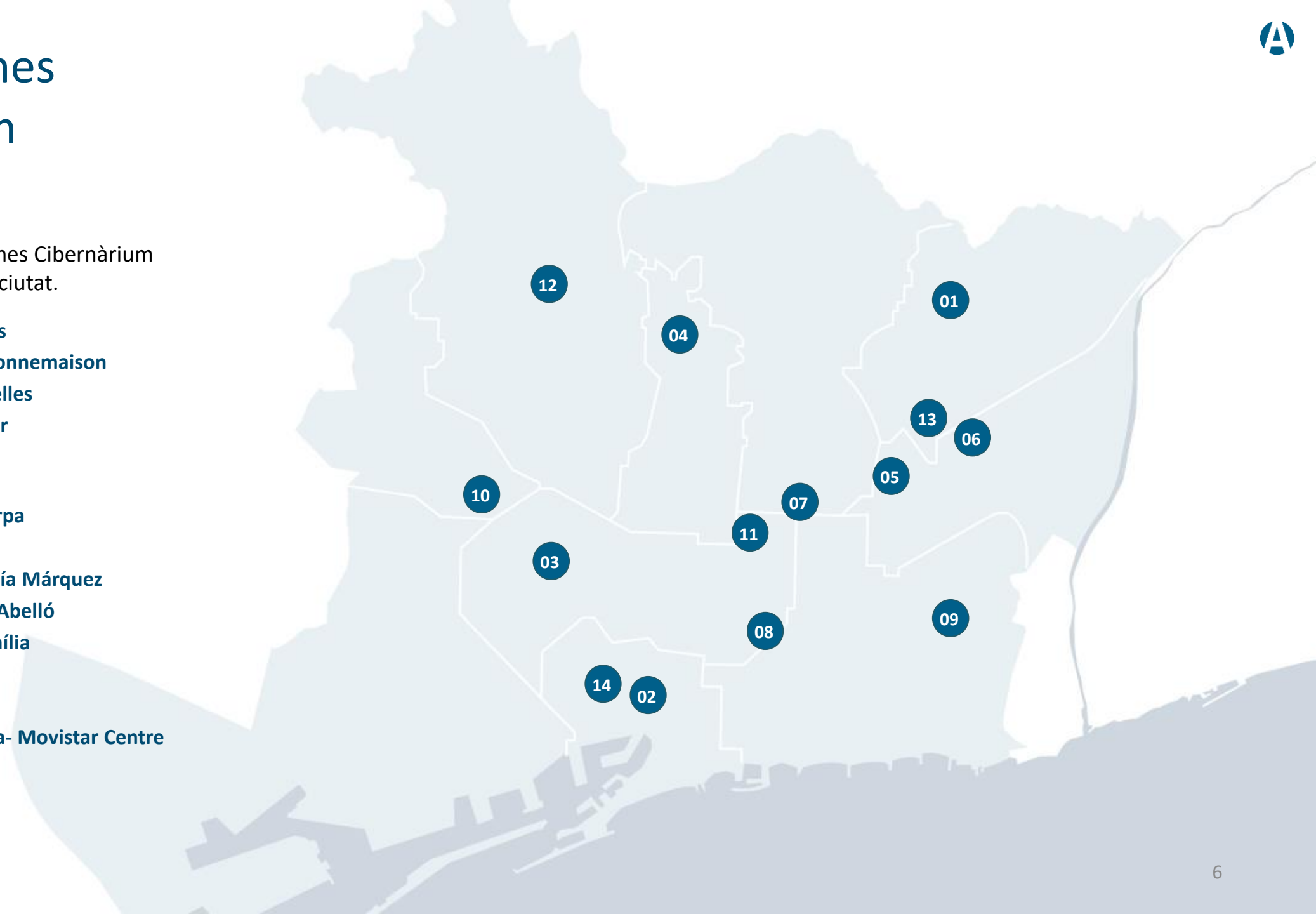
 Punts d'atenció a la ciutat

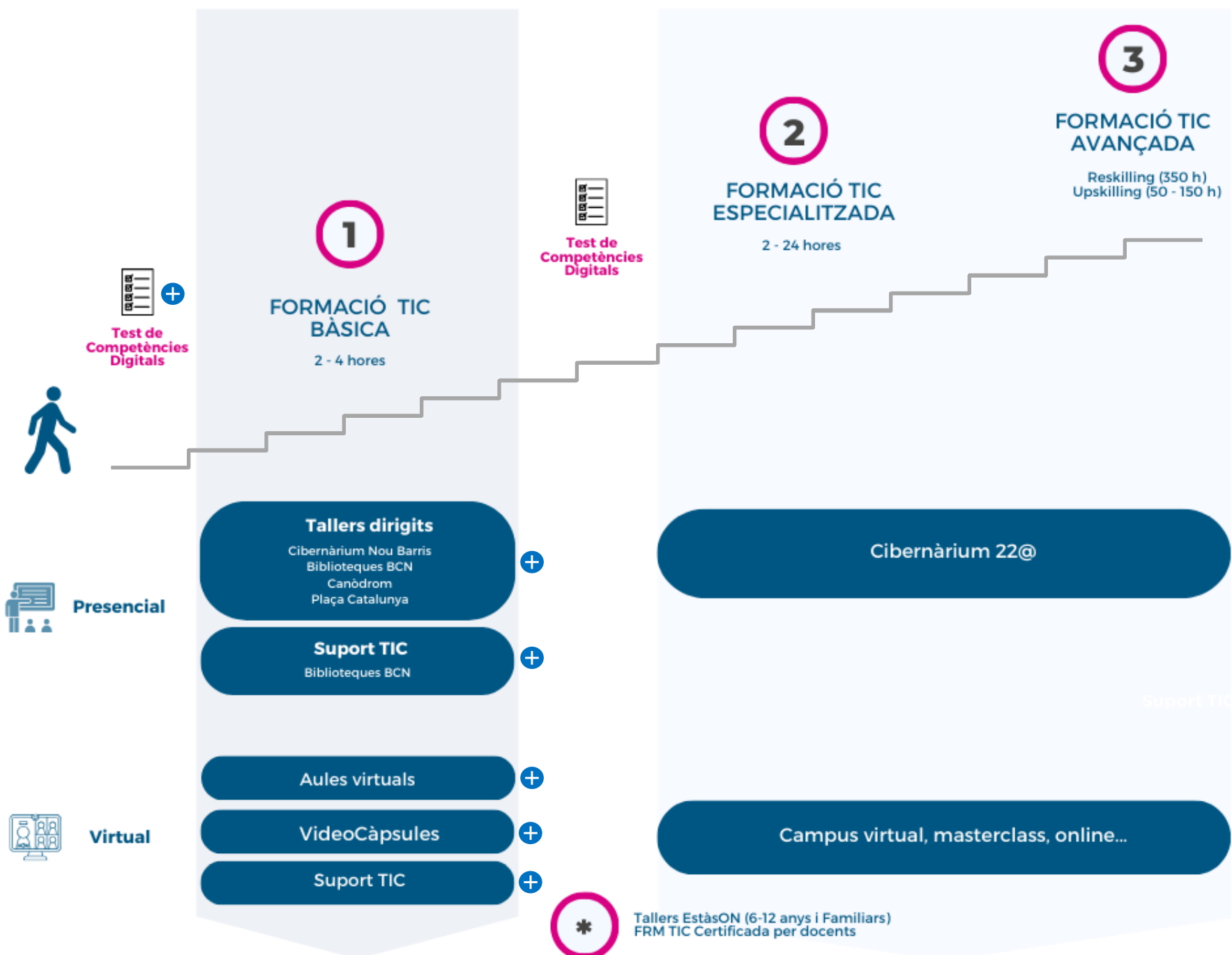


Xarxa Antenes Cibernàrium

Barcelona Activa té antenes Cibernàrium present a **13** punts de la ciutat.

1. Cibernàrium Nou Barris
2. Biblioteca Francesca Bonnemaison
3. Biblioteca Agustí Centelles
4. Biblioteca Jaume Fuster
5. Biblioteca Vilapicina
6. Biblioteca Can Fabra
7. Biblioteca Camp de l'Arpa
8. Biblioteca El Clot
9. Biblioteca Gabriel García Márquez
10. Biblioteca Montserrat Abelló
11. Biblioteca Sagrada Família
12. Biblioteca Sant Gervasi
13. Antena Canòdrom
14. Antena Plaça Catalunya- Movistar Centre





ON ESTEM?



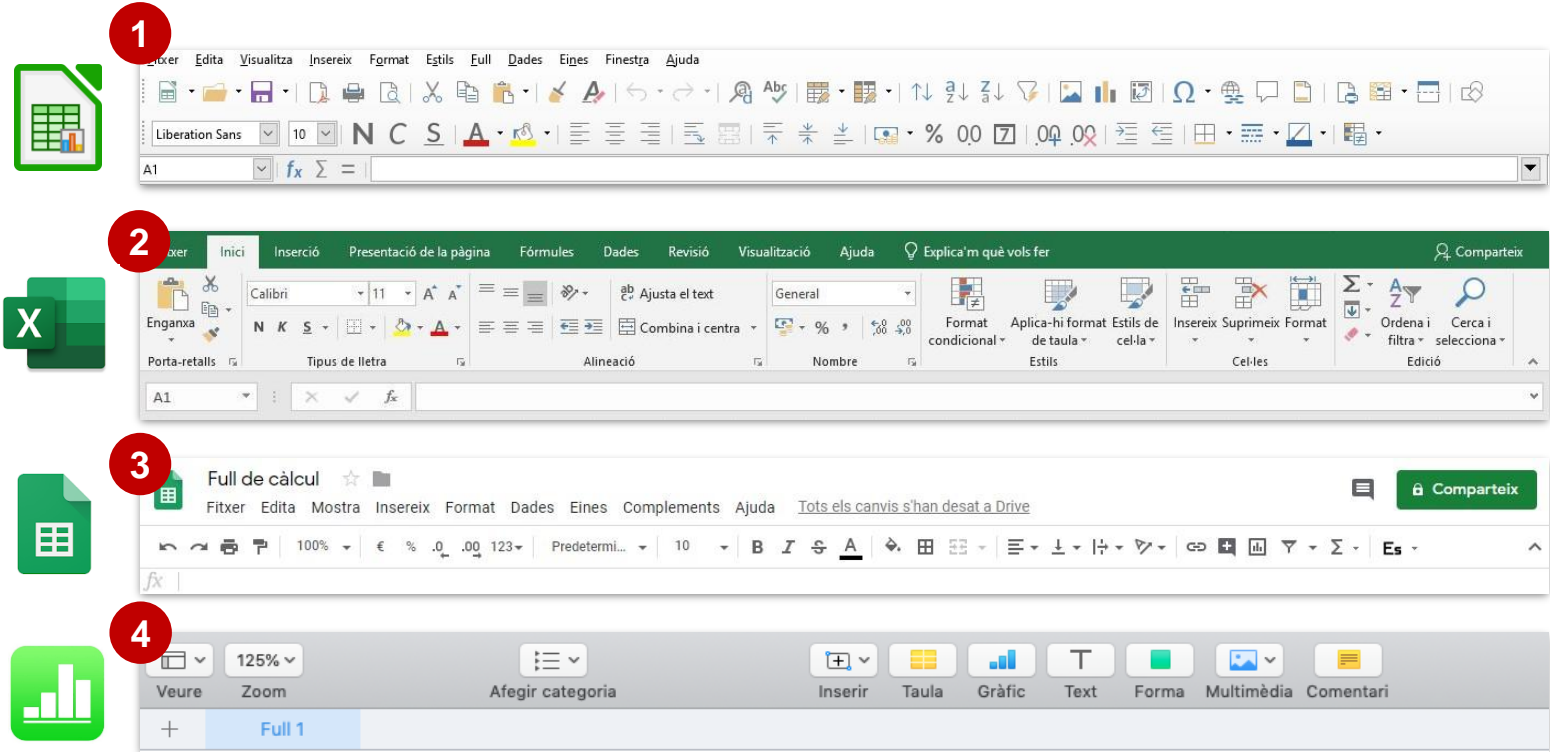
Índex

Iniciació al full de càlcul (sessió 1)

- 1- Els diferents programaris
- 2- Àrea de treball
- 3- Files, columnes, cel·les, full
- 4- Menús
- 5- Formatar les cel·les

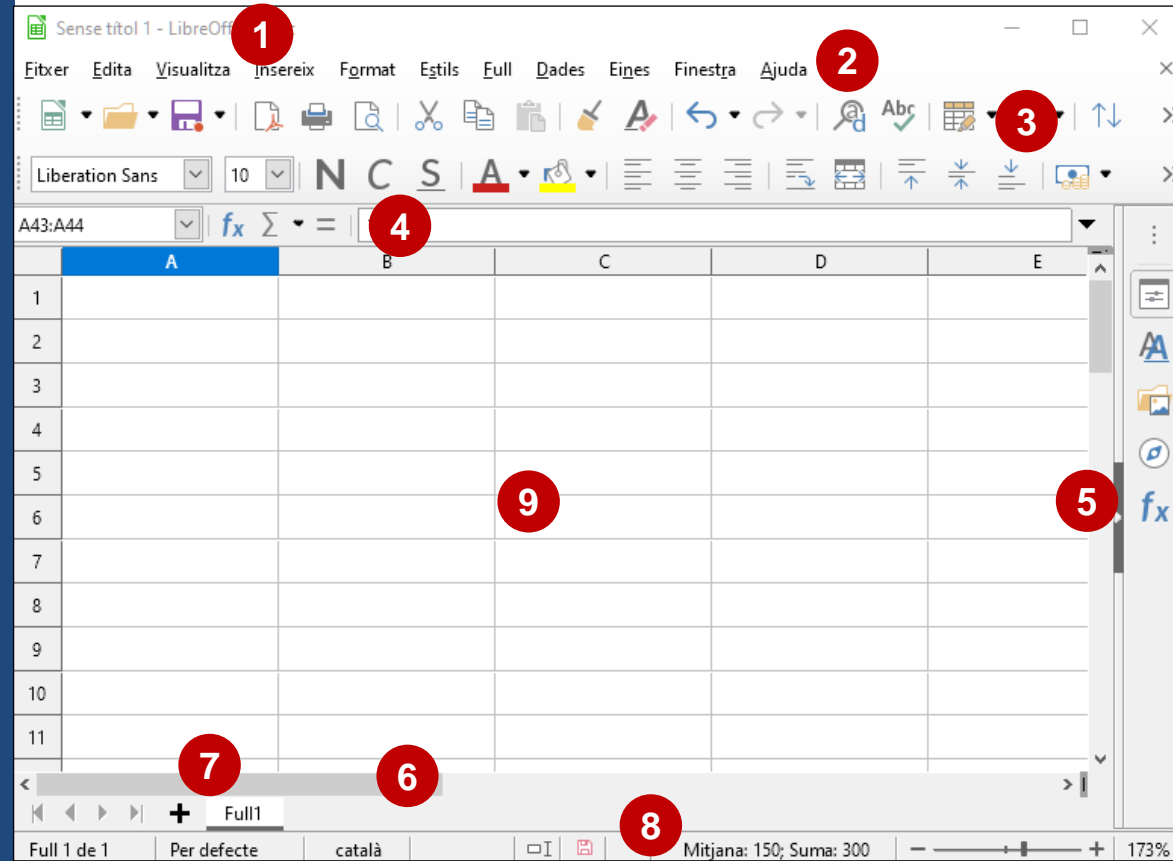


1- Els diferents programaris



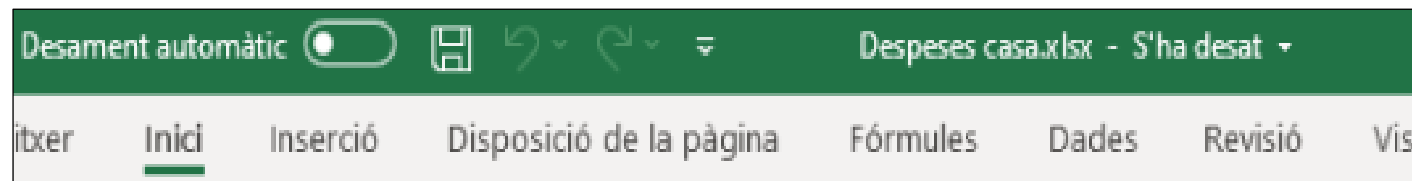
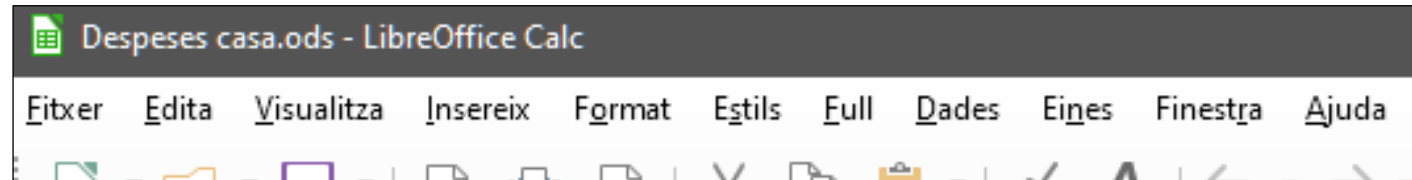
1 - LibreOffice Calc 2 - Microsoft Excel 3 - Fulls de càlcul de Google 4 - Numbers de iWork

2- Àrea de treball

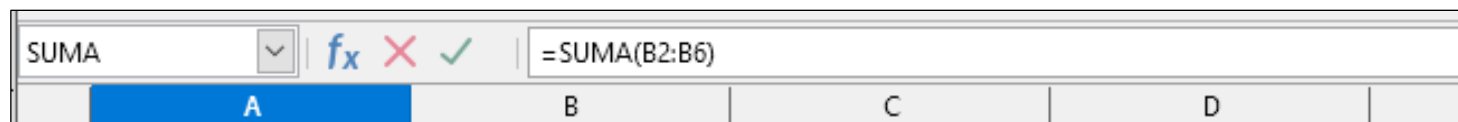
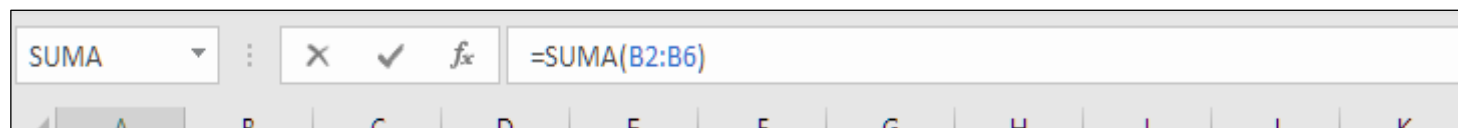


- 1 - Barra de títol
- 2 - Barra de menús
- 3 - Barres d'eines
- 4 - Barra de fórmules
- 5 i 6 - Barres de desplaçament
- 7 - Pestanyes
- 8 - Barra d'estat
- 9 - Àrea de treball

2- Àrea de treball (barra de títol)



2- Àrea de treball (barra de fòrmules)



2- Àrea de treball (barra de desplaçament)

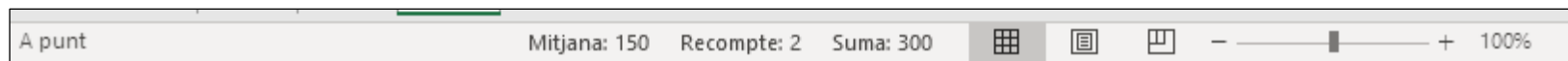


2- Àrea de treball (pestanyes)

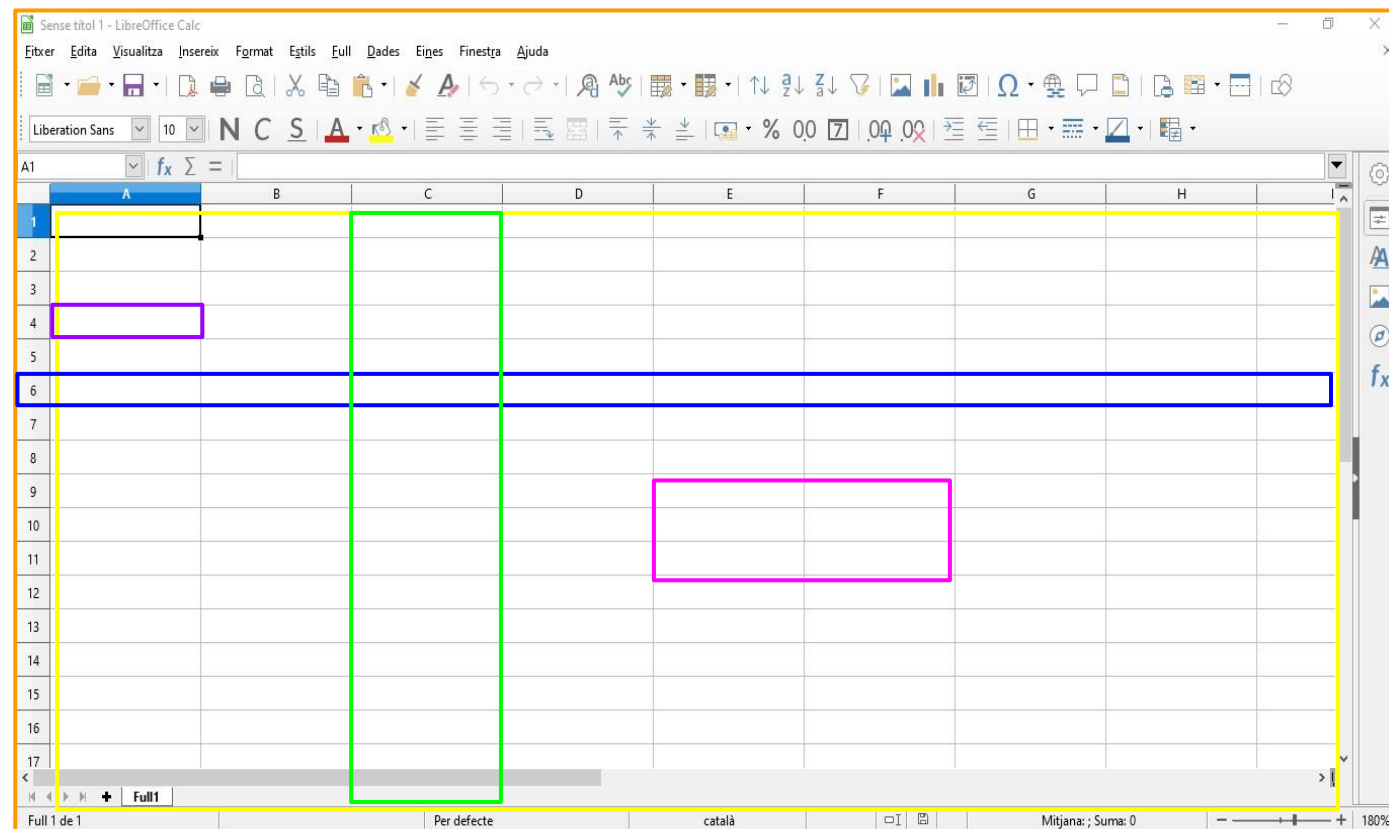
| | | | | | | |
|--------|--|------|------|--------------|---|--|
| 15 | | | | | | |
| ◀ ▶ | | 2019 | 2020 | Full3 | + | |
| A punt | | | | | | |

| | | | | | | | | |
|-------------|---|---|---|---|-------------|--------|--------------|--|
| | | | | | | | | |
| < | | | | | | | | |
| ⏪ | ◀ | ▶ | ⏩ | + | 2019 | 2020 | Full3 | |
| Full 3 de 3 | | | | | Per defecte | català | | |

2- Àrea de treball (barres d'estat)



3- Files, columns, cel·les i full



Llibre

Columna

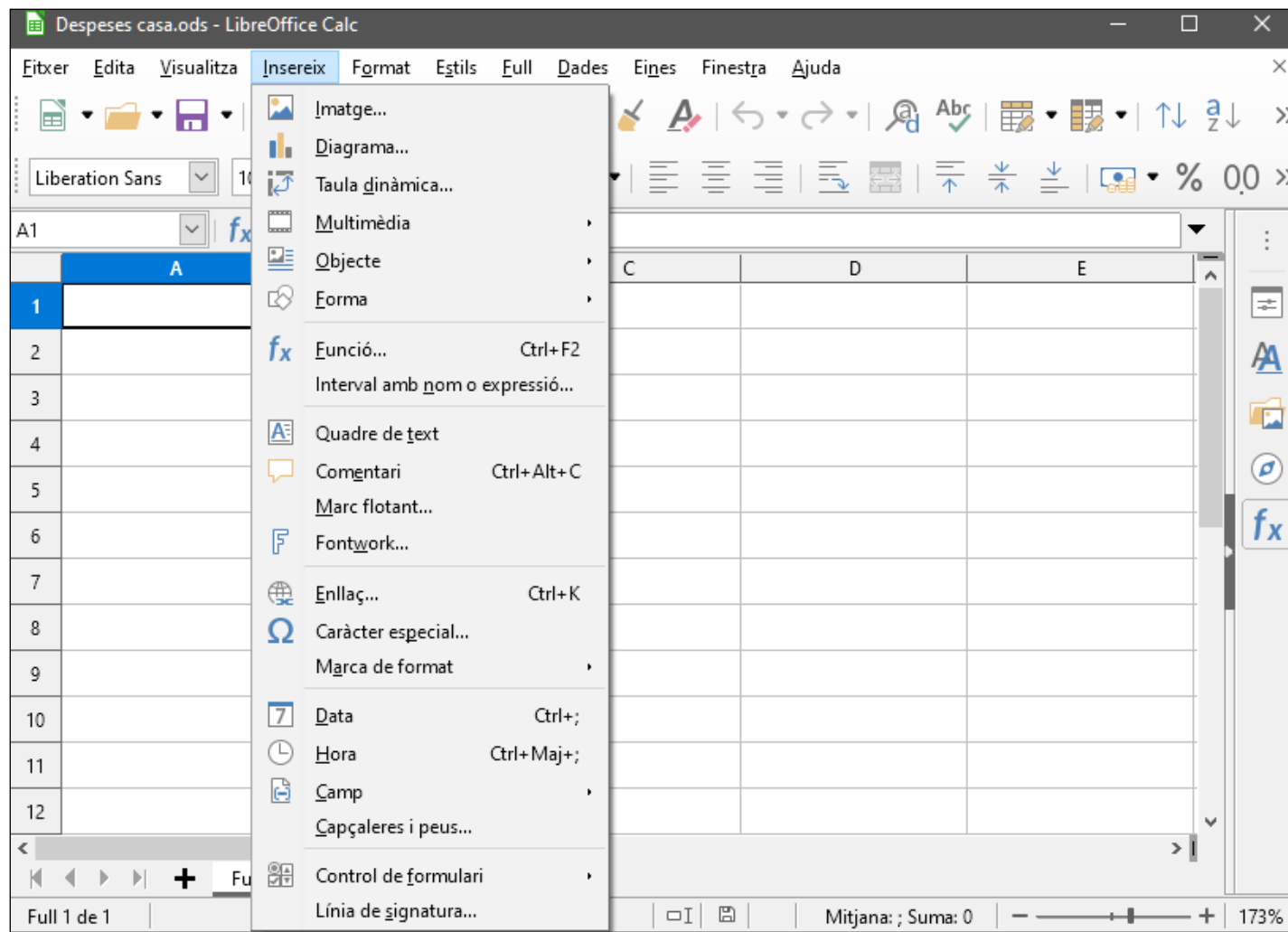
Cel·la

Full

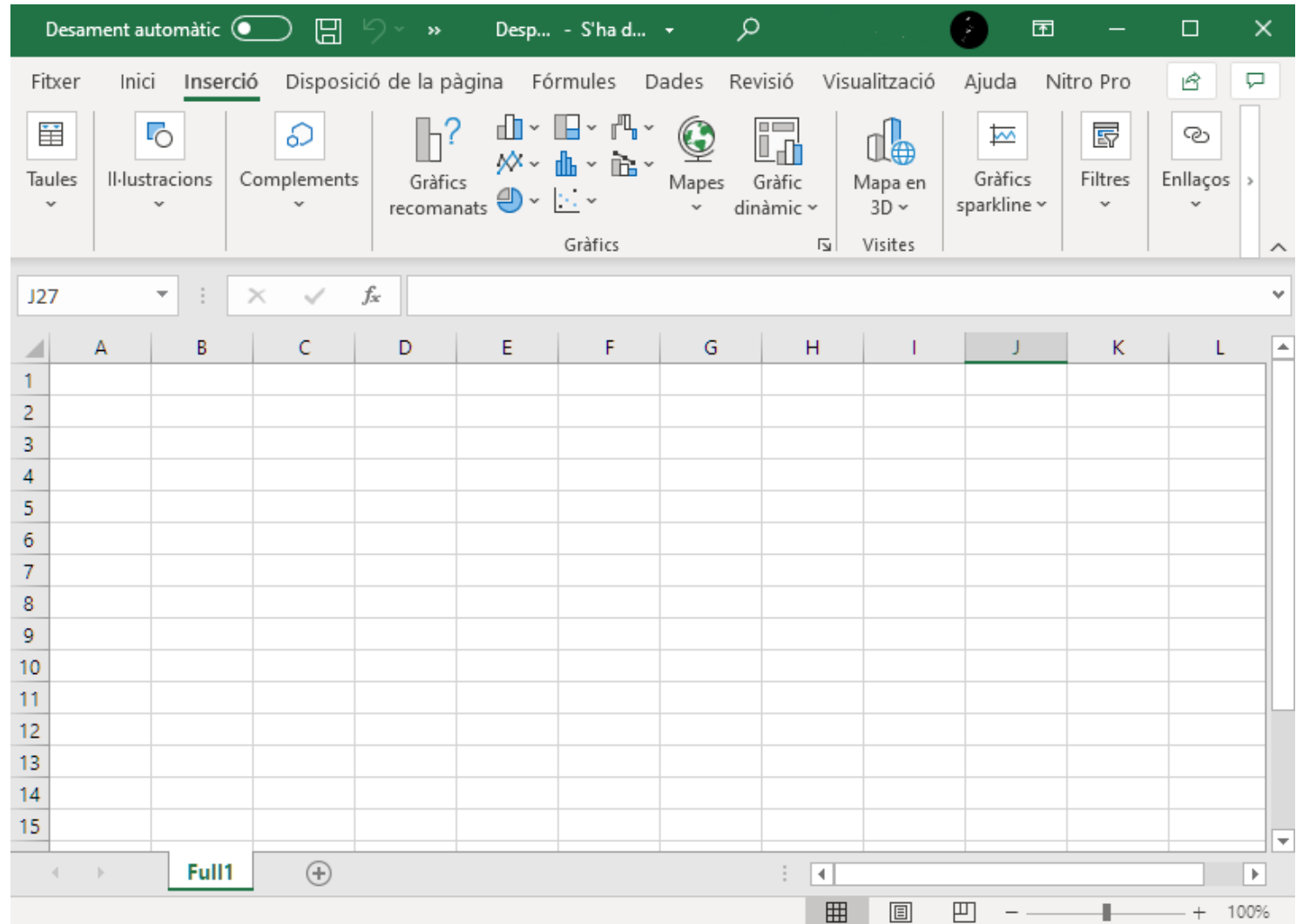
Fila

Rang

4- Menús



4- Menús



5- Formata les cel·les



Formata les cel·les

Números Tipus de lletra Efectes del tipus de lletra Alineació Tipografia asiàtica Vores Fons Protecció de cel·les

| Categoria | Format | Llengua |
|----------------------|-----------|----------------------|
| Tots | Standard | Per defecte - català |
| Definit per l'usuari | -1235 | |
| Número | -1234,57 | |
| Percentatge | -1.235 | |
| Moneda | -1.234,57 | |
| Data | -1.234,57 | |
| Hora | | |
| Científic | | |
| Fracció | | |
| Valor booleà | | |
| Text | | |

Opcions

Nombre de decimals: Negatiu en vermell

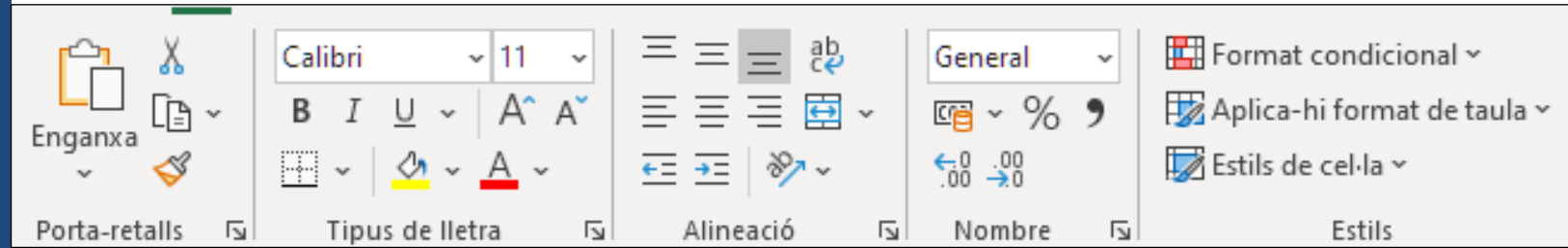
Zeros inicials: Separador de milers

Codi de format

Standard

Definit per l'usuari

5- Formata les cel·les



Recursos

Web amb enllaços per practicar i aprendre més:

[bit.ly/IT1 Taller5](https://bit.ly/IT1_Taller5)

Barcel
Activ



Ajuntament de
Barcelona



Barcelona
Activa

barcelonactiva.cat

AV108 – Iniciació al full de càlcul (Sessió 2)

Itinerari 1. Inicia't en l'ús de l'ordinador

Missió

Barcelona Activa vol contribuir a la millora de la qualitat de vida de les persones promovent la competitivitat econòmica de la ciutat i el reequilibri dels territoris, a través del foment de l'ocupació de qualitat, l'impuls a l'emprenedoria i el suport a un teixit empresarial plural, divers i sostenible, des d'una perspectiva econòmica, social i ambiental.

Visió

Les accions de l'entitat es regeixen per la voluntat de fer de Barcelona una ciutat de referència internacional per treballar, emprendre i viure amb valors socials i ambientals.



Valors

L'activitat de Barcelona Activa es desenvolupa al voltant d'aquests 4 valors:

**1. Igualtat
d'oportunitats i
progrés social**



**2. Cooperació
dins l'organitza-
ció i amb altres**



**3. Economia al
servei de les
persones: social i
sostenible**



**4. Esperit de servei
públic i ètica
professional
i personal**



Què fem?



Acompanyem les persones que cerquen feina durant tot el procés

barcelonactiva.cat/treball



Donem suport a les persones emprenedores per fer realitat la seva idea de negoci

barcelonactiva.cat/emprenedoria



Ajudem les empreses i organitzacions a impulsar la seva activitat

barcelonactiva.cat/empreses



Oferim formació a les persones que cerquen feina, emprenedores i professionals.

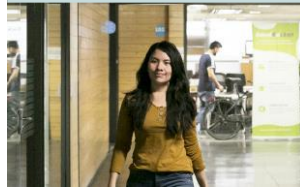
barcelonactiva.cat/formacio

PROXIMITAT, INNOVACIÓ I IGUALTAT





Seu Central
de Barcelona Activa



Incubadora Glòries
Acull empreses de nova creació



Oficina d'Atenció a les Empreses
L'espai de referència per a les empreses i pimes de Barcelona



Porta22
2.000 m² per a l'ocupació i la carrera professional



Incubadora Almogàvers
Incubadora publicoprivada per a empreses innovadores



Parc Tecnològic
Clúster d'innovació i capacitació tecnològica al nord de la ciutat



Convent de Sant Agustí
Centre referent en ocupació per a joves a Ciutat Vella



Incubadora MediaTIC
Allotja empreses d'alt impacte tecnològic



Cibernàrium 22@
Centre de capacitació tecnològica i IT Academy



Ca n'Andalet
Espai per a la formació i l'ocupació a Horta-Guinardó



Nou Barris Activa
L'espai de referència per a la promoció econòmica i l'ocupació a Nou Barris



InnoBA
Centre municipal per a la Innovació socioeconòmica



Centre per a la Iniciativa Emprenedora Glòries
L'equipament per emprendre a la ciutat



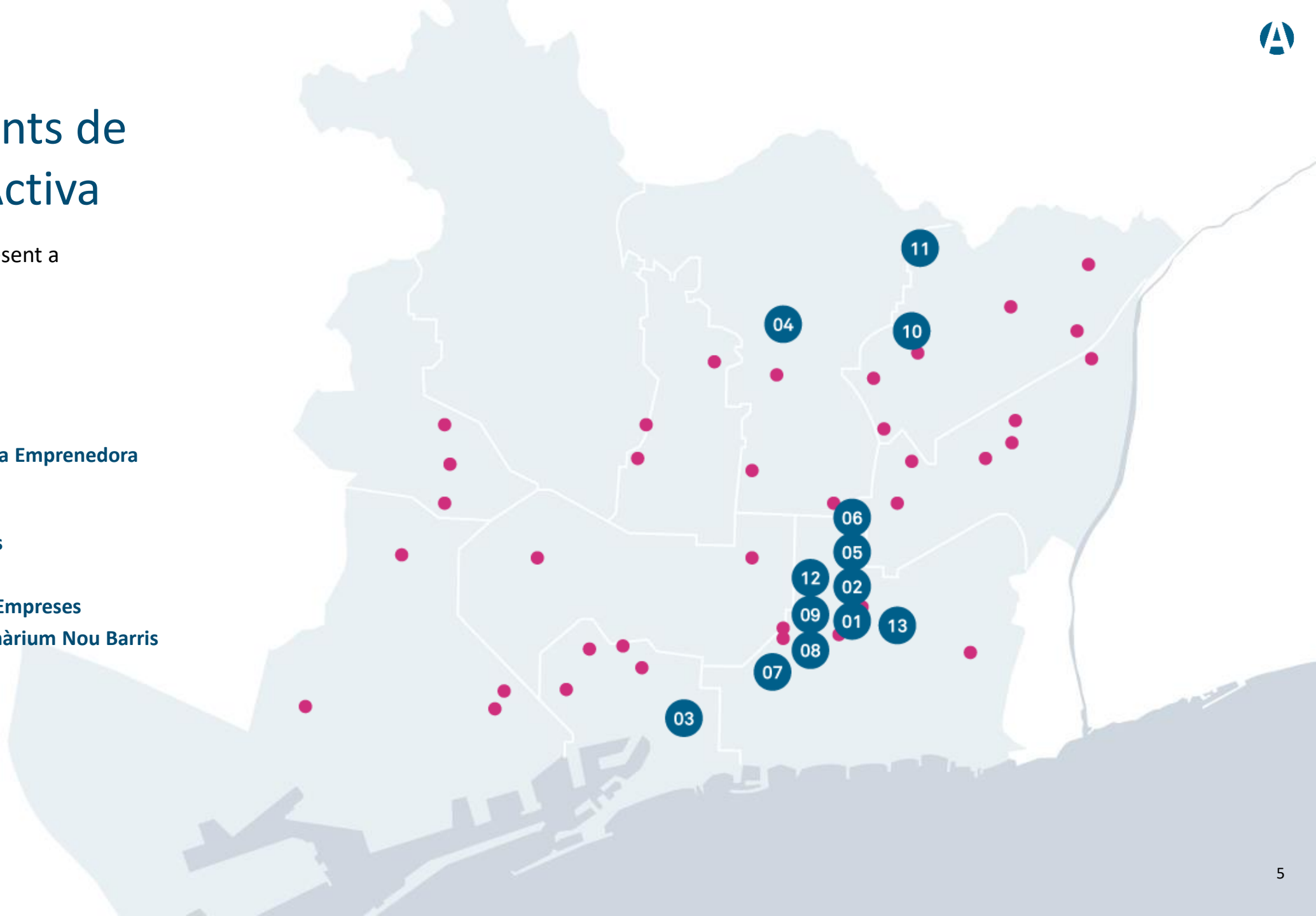
Cibernàrium Nou Barris
Centre de formació digital d'iniciació ubicat al Parc Tecnològic

Xarxa d'equipaments de Barcelona Activa

Barcelona Activa està present a
48 punts de la ciutat.

1. Seu Central
2. Porta22
3. Convent de Sant Agustí
4. Ca n'Andalet
5. Centre per a la Iniciativa Emprenedora Glòries
6. Incubadora Glòries
7. Incubadora Almogàvers
8. Incubadora MediaTIC
9. Oficina d'Atenció a les Empreses
10. Parc Tecnològic i Cibernàrium Nou Barris
11. Nou Barris Activa
12. Cibernàrium 22@
13. InnoBA

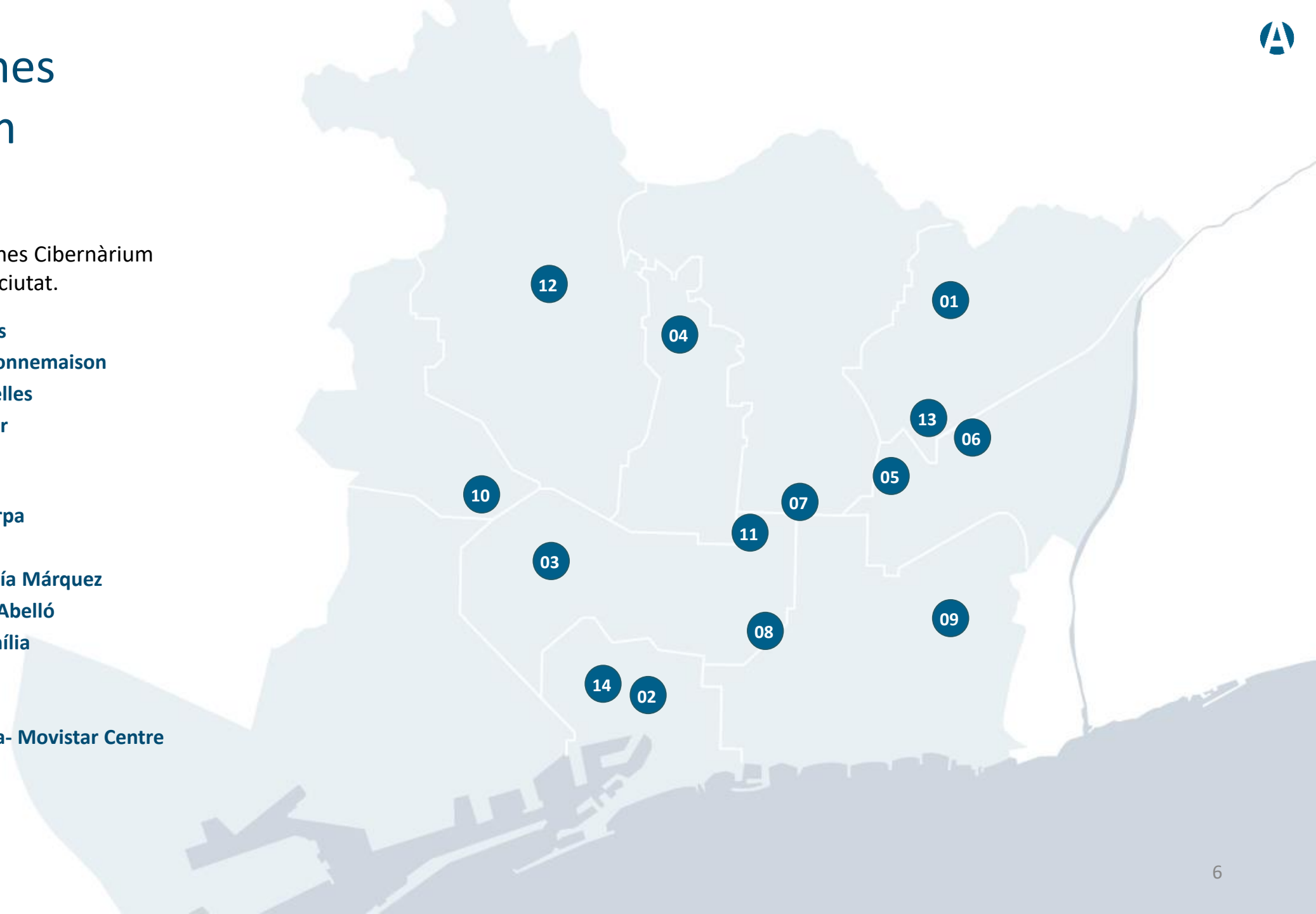
 Punts d'atenció a la ciutat

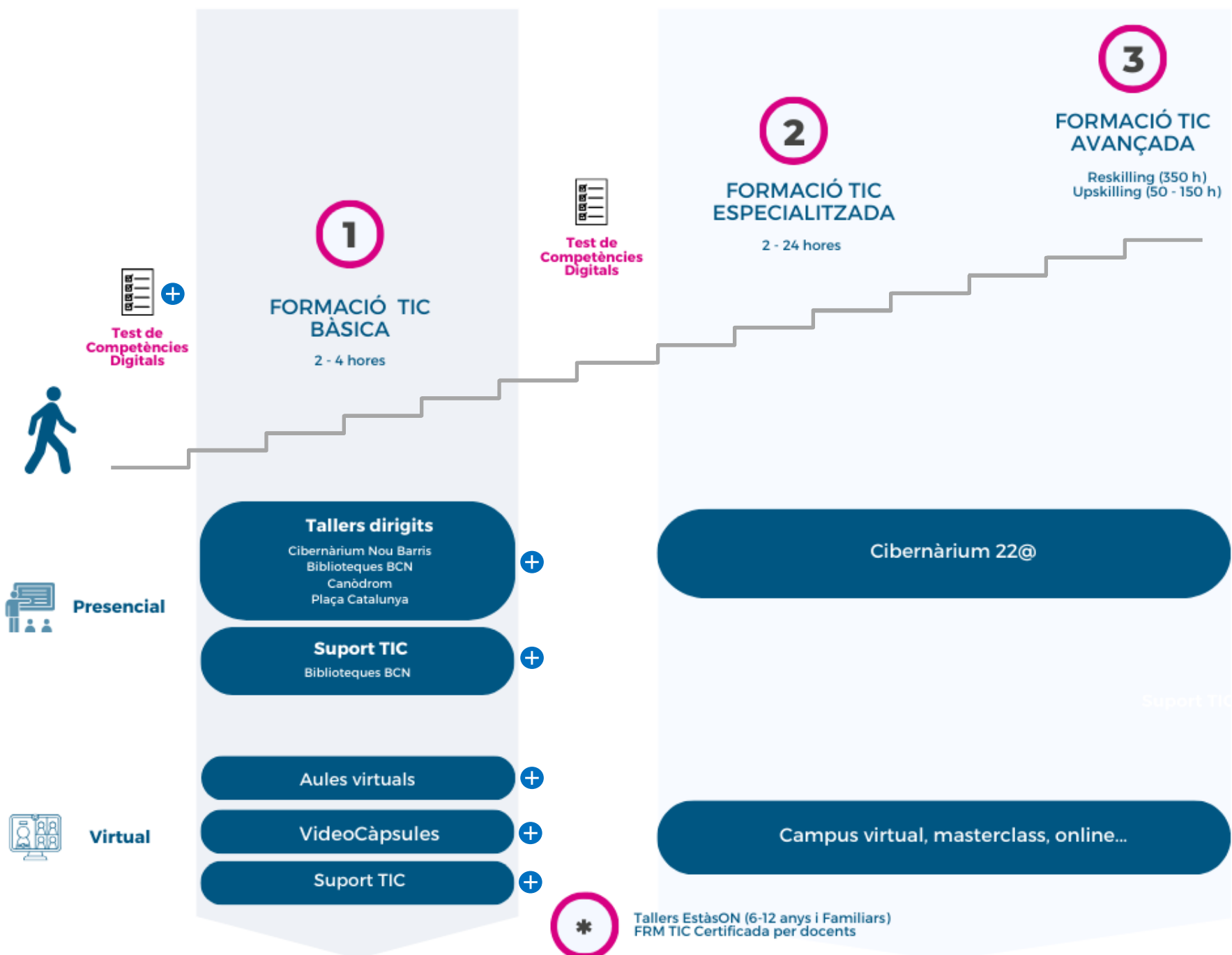


Xarxa Antenes Cibernàrium

Barcelona Activa té antenes Cibernàrium present a **13** punts de la ciutat.

1. Cibernàrium Nou Barris
2. Biblioteca Francesca Bonnemaison
3. Biblioteca Agustí Centelles
4. Biblioteca Jaume Fuster
5. Biblioteca Vilapicina
6. Biblioteca Can Fabra
7. Biblioteca Camp de l'Arpa
8. Biblioteca El Clot
9. Biblioteca Gabriel García Márquez
10. Biblioteca Montserrat Abelló
11. Biblioteca Sagrada Família
12. Biblioteca Sant Gervasi
13. Antena Canòdrom
14. Antena Plaça Catalunya- Movistar Centre





ON ESTEM?



Índex

Iniciació al full de càlcul (Sessió 2)

- 1- Fórmules
- 2- Rangs
- 3- Funcions
- 4- Funcions numèriques
- 5- Funcions de data
- 6- Funcions de text
- 7- Referències relatives i absolutes
- 8- Administrador de noms



1- Fòrmules



Suma

$$=5+2$$



Resta

$$=10-4$$



Multiplicació

$$=25*2$$



Divisió

$$=50/5$$

| fx | | =A1+A2 | |
|----|---|--------|--|
| | | A | |
| 1 | | 5 | |
| 2 | | 2 | |
| 3 | ? | =A1+A2 | |
| 4 | | | |

Obtenir
percentatge

$$=100*10\%$$

Sumar
percentatge

$$=100+(100*21\%)$$

Restar
percentatge

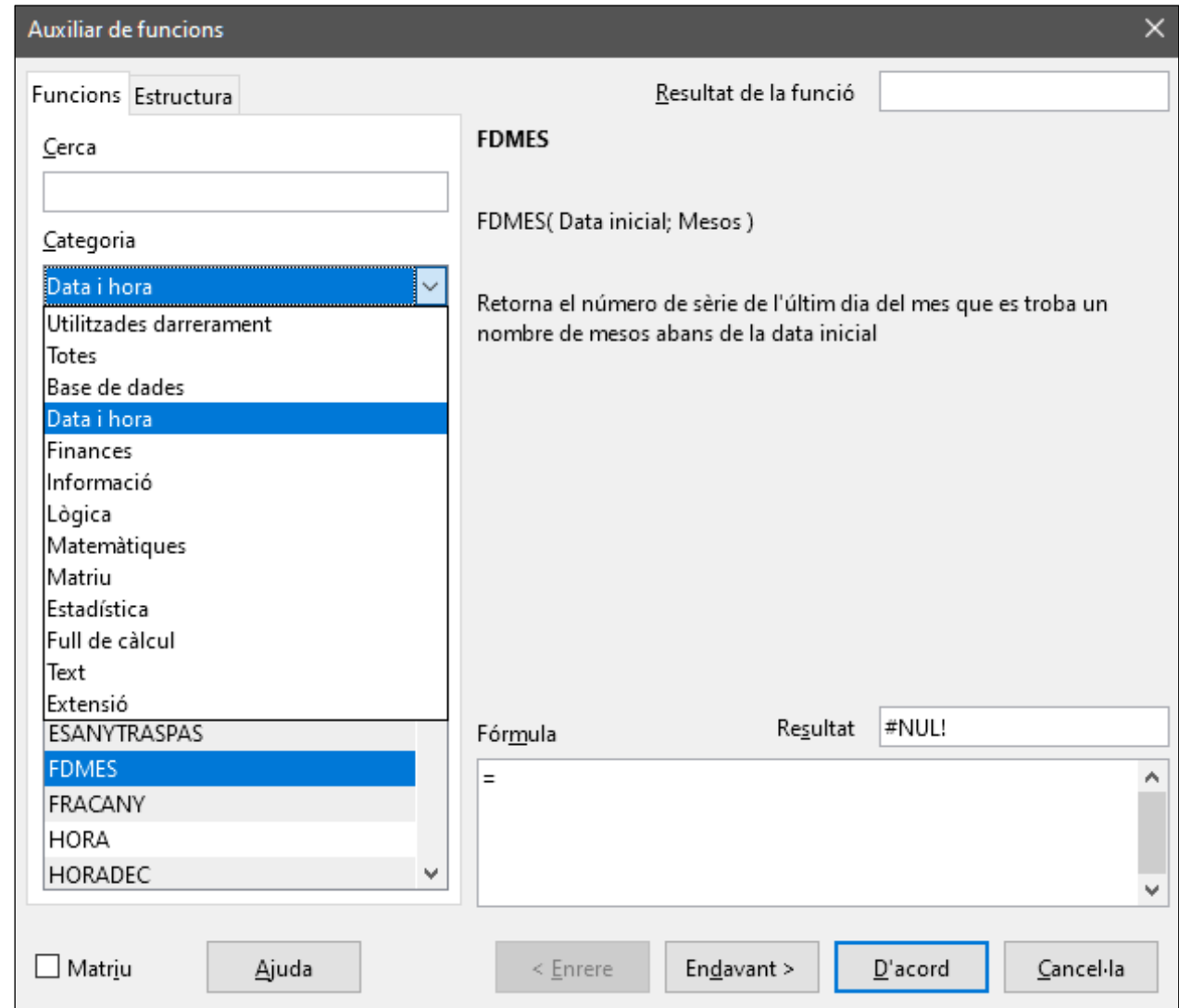
$$=100-(100*15\%)$$

2- Rangs

Exemples de rangs

| Rangs | |
|---------|--------|
| Cel·les | A4:A10 |
| Fila | 4:4 |
| Columna | C:C |

3- Funcions



4- Funcions numèriques

| Funcions Numèriques | |
|---------------------|------------------------------------------------------------|
| Sumatori | =SUMA(Rang) |
| Mitjana | =MITJANA(Rang) |
| Subtotals | =SUMASI(Rang a avaluar, criteri de cerca, Rang numèric) |
| Mitjana condicional | =MITJANASI(Rang a avaluar, criteri de cerca, Rang numèric) |
| Compte condicional | =COMPTASI(Rang a avaluar;criteri de cerca) |

5- Funcions de data

| Funcions de data | |
|------------------|------------------------------|
| Data Actual | =AVUI() |
| Dia | =DIA(Cel·la de data) |
| Mes | =MES(Cel·la de data) |
| Any | =ANY(Cel·la de data) |
| Dia setmana | =DIASET(M(Cel·la de data;2)) |
| Final mes | =FDMES(Cel·la de data;0) |
| Inici mes | =FDMES(Cel·la de data;-1)+1 |

6- Funcions de text

| Funcions de text | |
|-------------------------------|-------------------------------------------------|
| Unir textos | =CONCATENA(Cel.la de text;Cel.la de text;.....) |
| Conversio | =TEXT(Cel.la de la data;"mm/aaaa") |
| Extreu caràcters d'una cadena | =MIG(Cel.la del text;Posició inicial, quants) |
| Llarg d'una cadena | =LONG(Cel.la del text) |

7- Referències relatives i absolutes

Les referències relatives canvien quan es copien d'una cel·la a una altra. D'altra banda, les referències absolutes es mantenen constants sense importar la cel·la en què es copiïn.

| REFERÈNCIA | | COLUMNA | FILA |
|------------|--------------------------------------|----------|----------|
| (A1) | la columna canvia, la fila canvia | RELATIVA | RELATIVA |
| (A\$1) | la columna canvia, la fila no canvia | RELATIVA | ABSOLUTA |
| (\$A1) | la columna no canvia, la fila canvia | ABSOLUTA | RELATIVA |
| (\$A\$1) | ni la columna ni la fila canvia | ABSOLUTA | ABSOLUTA |

8- Administrador de noms

Gestiona els noms

| Nom | Interval o expressió de fórmula | Àmbit |
|----------|------------------------------------------|-------------------|
| Per_IRPF | \$'Exemple de Referencia relativa'.SC\$2 | Document (global) |

Nom:
Per_IRPF

Interval o expressió de fórmula:
\$'Exemple de Referencia relativa'.SC\$2

Àmbit:
Document (global)

+ Opcions de l'interval:

Afegeix Suprimeix

Ajuda D'acord Cancel·la

Recursos

Web amb enllaços per practicar i aprendre més:

bit.ly/IT1_Taller5

Barcel
Activ



Ajuntament de
Barcelona



Barcelona
Activa

barcelonactiva.cat