

Aprende a instalar y eliminar aplicaciones móviles

Aprende a instalar y eliminar aplicaciones móviles



Sobre Barcelona Activa

Barcelona Activa es la agencia de desarrollo económico local de Barcelona. Fundada en 1987, es una sociedad mercantil pública integrada en el área de Economía y Promoción Económica del Ayuntamiento de Barcelona.



55.000
personas atendidas



7.000
empresas atendidas

Misión

Promover el empleo de calidad, el espíritu emprendedor, la competitividad empresarial y la diversificación del tejido productivo, para alcanzar un modelo económico sostenible, inclusivo y justo.

Visión

Hacer de Barcelona una ciudad de referencia para trabajar, emprender y vivir con valores sociales y ambientales.

Valores

Nos mueve el espíritu de servicio público y la ética profesional y personal, así como la igualdad de oportunidades y el progreso social. Trabajamos en cooperación dentro de la organización y con otros para una economía social y sostenible al servicio de las personas.

Síguenos en:



¿Qué hacemos?

→ **Acompañamos a la ciudadanía** durante todo el proceso de búsqueda de empleo.

barcelonactiva.cat/treball

→ **Ayudamos a las empresas y organizaciones** a crecer, conectarse con el ecosistema y hacerse más competitivas.

barcelonactiva.cat/empreses

→ **Apoyamos a las personas emprendedoras** para convertir su idea de negocio en una empresa viable.

barcelonactiva.cat/emprenedoria

→ **Ofrecemos formación** a las personas que buscan trabajo, emprendedoras y profesionales.

barcelonactiva.cat/formacio





Red de equipamientos de Barcelona Activa



Sede Central

Oficinas de Barcelona Activa.



Centro de Emprendimiento

El equipamiento de los emprendedores y las emprendedoras de la ciudad.



Cibernàrium Nou Barris

Centro de formación digital de iniciación ubicado en el Parque Tecnológico.



Porta22

2.000 m2 para el empleo y la carrera profesional.



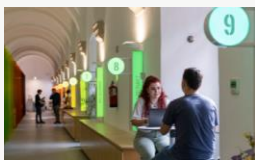
Startup Lab

El equipamiento de las empresas innovadoras de nueva creación.



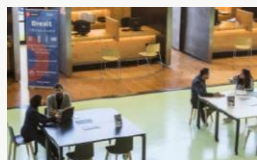
Parc Tecnològic

Clúster de innovación en el norte de la ciudad.



El Convent

El equipamiento referente en empleo para jóvenes, en Ciutat Vella.



Oficina de Atención a las Empresas

El espacio de referencia para las empresas y pymes de Barcelona.



LIDERA

Espacio para mujeres profesionales, directivas y emprendedoras.



InnoBA

Centro para la innovación socioeconómica, en Ca n'Andalet.



Cibernàrium 22@

Centro de capacitación tecnológica para profesionales y empresas.

Espacios Activa en la ciudad

- Nou Barris Activa
- Sant Andreu Activa
- Sants-Montjuïc Activa




Barcelona Activa está presente en más de 50 puntos de la ciudad

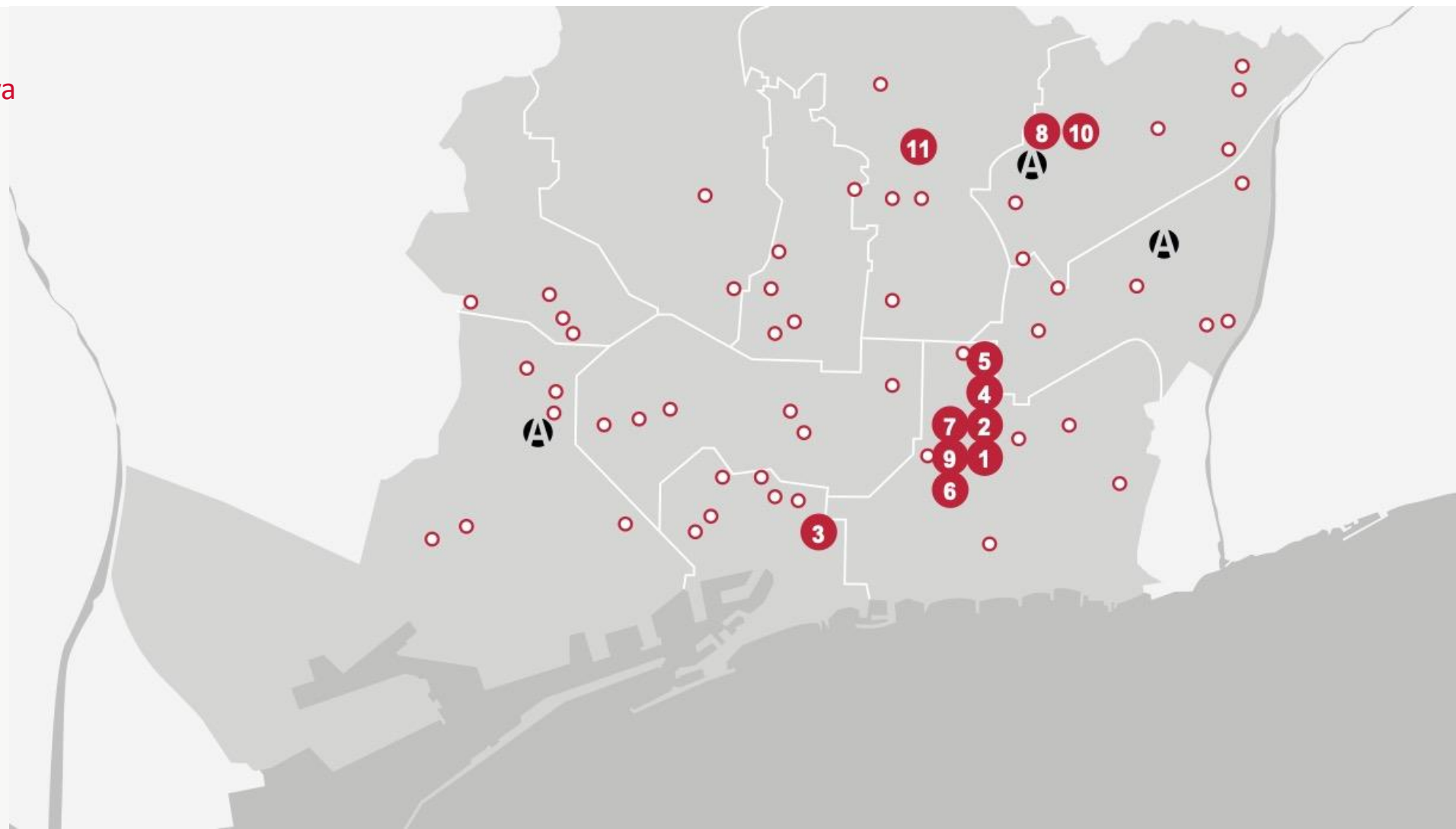
Equipamientos de Barcelona Activa

1. Seu Central
2. Porta22
3. El Convent
4. Centre d'Emprenedoria
5. Startup Lab
6. LIDERA
7. Cibernàrium 22@
8. Cibernàrium Nou Barris
9. Oficina d'Atenció a les Empreses
10. Parc Tecnològic
11. InnoBA

Espacios Activa en la ciudad

-  Nou Barris Activa
-  Sant Andreu Activa
-  Sants-Montjuïc Activa

-  Otros puntos de atención en la ciudad



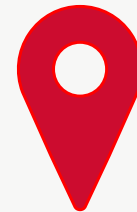
Red Cibernàrium

La Red Cibernàrium está distribuida por toda la ciudad de Barcelona, ofreciendo formación en diversos equipamientos.

Recuerda que también te puedes formar en línea desde casa, con [Aulas Virtuales](#).

Consulta las actividades que puedes realizar en los diferentes equipamientos:

- [Actividades en BIBLIOTECAS](#)
- [Actividades en CIBERNÀRIUM NOU BARRIS](#)
- [Actividades en CANÒDROM](#)
- [Actividades en PLAÇA CATALUNYA \(Movistar Centre\)](#)
- [Actividades en SANTS-MONTJUÏC ACTIVA](#)



[¿Dónde estamos?](#)



Formación tecnológica para todos





Aprende a instalar y eliminar aplicaciones móviles

1. Las tiendas de aplicaciones (Apps)
2. Instalar una App
3. Desinstalar una App
4. Cómo elegir una App
5. Apps útiles
6. ¿Quieres ampliar tus conocimientos?
7. ¿Sabías qué?

1. Las tiendas de aplicaciones (Apps)

Las tiendas de aplicaciones son **plataformas digitales** desde donde podemos **buscar, descargar y actualizar aplicaciones**.

Actualmente las dos **tiendas digitales** que dominan este mercado son: Google Play Store (Android) y App Store (iOS/Apple).



Android



iOS



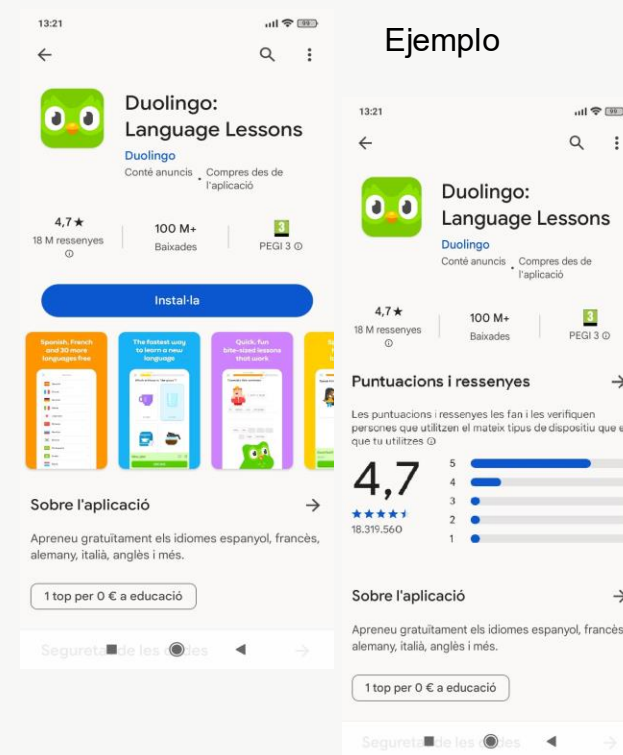
Ejercicio práctico 1: ¿Sabes cuál es la tienda de Apps de tu móvil?

2. Instalar una App



Instalar una App es muy sencillo:

1. **Accede** a la tienda digital según tu dispositivo
2. **Busca** la App desde el buscador.
3. **Selecciona** la App (lee con detenimiento sus características).
4. **Descarga** la aplicación.
5. **Confirma** los permisos.
6. **Abre** la aplicación.



Ejercicio práctico 2: Busca una App que te interese e instálala

3. Desinstalar una App



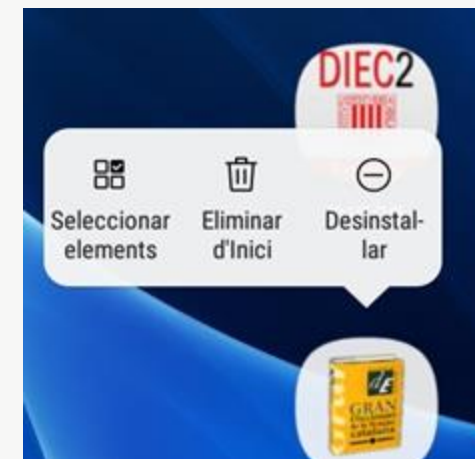
Hay varias maneras de desinstalar una aplicación:



Eliminar de inicio

Desactivar

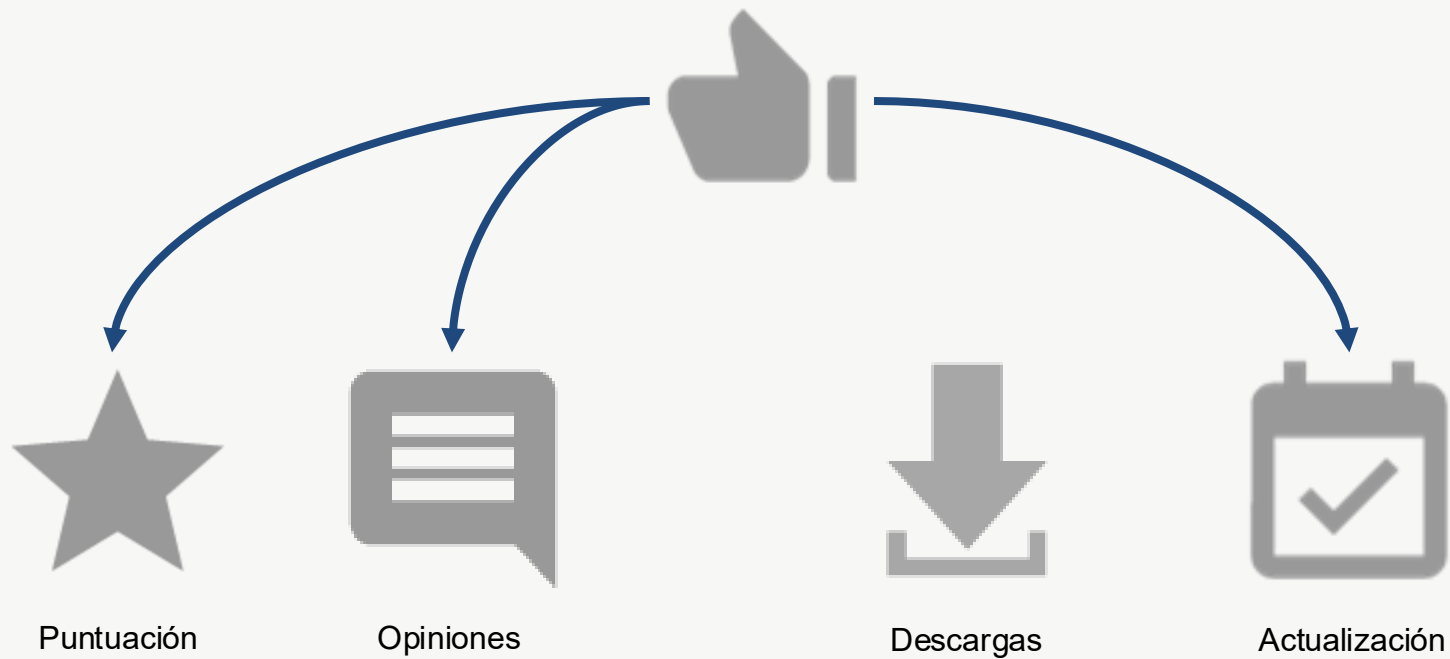
Desinstalar



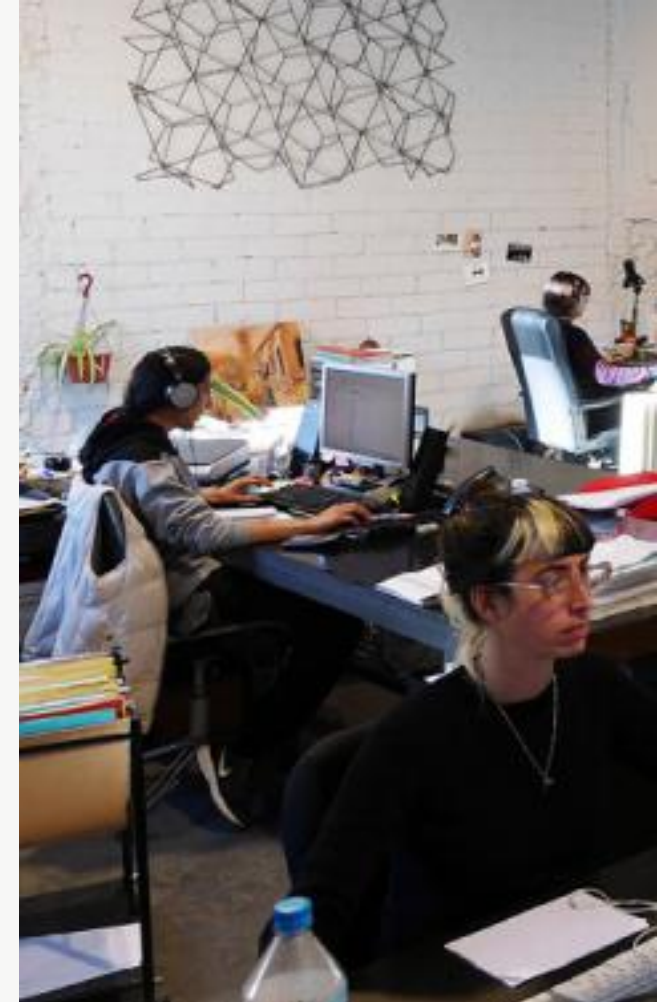
Ejercicio práctico 3: ¿Sabes cómo eliminar una app?

4. ¿Cómo seleccionar una App?

Instalar una aplicación es muy sencillo, pero antes de descargarla debemos tener en cuenta varios factores:

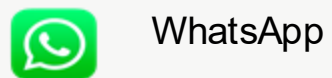


Ejercicio práctico 4: ¿En qué debemos fijarnos antes de instalar una app?



5. Apps útiles

Mensajería



WhatsApp



Telegram



Skype

Nube



Drive



OneDrive



iCloud

Otros



CatSalut



My112

Redes Sociales



Facebook



Instagram

Movilidad



AMB



Moovit

6. ¿Quieres ampliar tus conocimientos?

A la hora de descargar una App ¿qué debemos tener en cuenta?



Libera espacio de tu dispositivo



Conéctate a la Wli-Fi



Elige correctamente la aplicación: busca en tiendas oficiales, revisa las valoraciones y las reseñas y busca cuando se actualizó por última vez.



Vigila! Presta atención a los permisos antes de instalar y lee la política de seguridad



¿Es una App gratuita o de pago?



Si no te gusta desinstala y busca una mejor



7. ¿Sabías qué?

Las aplicaciones son:

- ❑ El **principal consumidor** de tus datos móviles y de la batería.
- ❑ Recogen **información** sobre tus hábitos, ubicación, contactos,...
- ❑ Necesitan tu **permiso** para utilizar las herramientas de tu dispositivo: la cámara, el micrófono, las fotos,...
- ❑ Todas las Apps **generan ingresos**: por la publicidad o por que pagamos por ellas.
- ❑ Se **actualizan** constantemente por **seguridad**.
- ❑ Pueden funcionar en **segundo plano** en tu dispositivo aunque tú no lo sepas.





Recursos

Web con enlaces para practicar y aprender más:

bit.ly/IT2Taller4



barcelonactiva.cat